

**RODENBERG**   
*OBLICZA DRZWI*



**DRZWI PORTA PLUS**

Tworzywo | Aluminium

MADE IN GERMANY 

MADE IN GERMANY    WARTOŚCIOWE

INNOWACYJNE    ENERGOOSZCZĘDNE

CHRONIONE WZORY    BEZPIECZNE

# SPIS TREŚCI



## NOWOCZESNE

Strona 4 – 79



## SZKŁO & ELEGANCJA

Strona 80 – 85



## KLASYCZNE

Strona 86 – 129

## DODATKI + TECHNIKA

Pochwyty i dodatki	132 – 137
Szklą ornamentowe	138
Oszklenia ozdobne	139
Bezpieczeństwo   ochrona cieplna	140 – 141
Index modeli	142
Kolory	143

# NOWOCZESNE

innowacje  
eleganckie  
purystka  
świeże  
subtelne  
jasne  
proste  
linie







# NOWOCZESNE



5577-52 S. 8



5718-52 S. 10



5876-52 S. 10



5188-52 S. 12



5561-52 S. 14



5562-52 S. 15



5813-94 S. 16



5814-94 S. 17



5803-92 S. 18



5804-92 S. 19



5805-92 S. 19



5497-90 S. 19



5563-46 S. 23



5177-46 S. 23



5813-46 S. 23



5177-47 S. 25



5813-47 S. 25



5563-47 S. 25



5563-48 S. 27



5177-48 S. 27



5813-48 S. 27



5825-40 S. 28



5820-40 S. 29



5821-40 S. 29



5824-40 S. 29



5873-50 S. 30



5450-50 S. 32



5470-70 S. 32



5874-57 S. 32



5503-60 S. 34



5418-50 S. 35



5504-50 S. 36



5505-50 S. 40



5872-50 S. 41



5557-50 S. 41



5017-50 S. 42



5725-70 S. 42



5451-50 S. 42



5471-70 S. 42



5724-77 S. 43



5177-60 S. 45



5178-70 S. 48



5563-57 S. 50



5865-50 S. 51



5560-79 S. 51



5727-77 S. 52



5409-57 S. 52



5656-77 S. 54



5658-77 S. 54



5867-77 S. 56



5565-52 S. 57



5564-57 S. 57



5868-52 S. 58



5869-52 S. 59



5570-50 S. 60



5172-50 S. 62



5115-50 S. 63



5112-70 S. 64



5558-70 S. 65



5559-50 S. 65



5114-70 S. 67



5878-72 S. 70



5165-52 S. 72



5881-50 S. 73



5883-52 S. 73



5880-75 S. 75



5882-65 S. 75



5890-79 S. 76



5857-60 S. 77



5156-70 S. 78



5556-72 S. 78

WZORY CHRONIONE

Modele **RODENBERG** są prawnie chronione.

NOWOCZESNE







| zdjęcie po lewej |

**Model 5577-52**

**Extra:** szkło Satinato biały

**Pochwyty:** 9025-13 stal szlachetna

| K7/A5

| zdjęcie na górze |

**Model 5577-52** ze szklaną częścią boczną

**Szkło:** G 500-25 matowe szkło z  
przeźroczystym brzegiem

**Extra:** kolor szary antracyt

**Szklana część boczna:** G 515 matowe  
szkło z przeźroczystym brzegiem i motywem  
(numer domu)

**Pochwyty:** 1042-13 Stal szlachetna | K7/A5

**kolor:** tworzywo foliowane / alu lakierowane

## NOWOCZESNE



5718-52

A



5718-52

B

A | Model 5718-52

**Extra:** szkło Mastercarré biały

**Pochwyty:** 9022-13 Stal szlachetna

| K7/A5



5876-52

C

B | Model 5718-52

**Extra:** kolor szary | szkło Madras Pave biały

**Pochwyty:** 9025-13 Stal szlachetna

| K7/A5

*kolor: tworzywo foliowane / alu  
lakierowane*

C | Model 5876-52

**Extra:** szkło Satinato biały

**Pochwyty:** 1043-13 Stal szlachetna

| K7/A5



| zdjęcie na górze |

**Model 5876-52**

ze szklaną częścią boczną

**Extra:** kolor ciemna czerwień |

szkło matowe

**szklana część boczna:**

G 1402 matowe szkło z przezroczystym motywem (nazwa ulicy i nr domu)

**Pochwyt:** 9022-13 Stal szlachetna | K7/A5

**kolor:** tworzywo foliowane / alu lakierowane

## NOWOCZESNE



5188-52

| zdjęcie po lewej |

**Model 5188-52**

**Extra:** szkło Mastercarré biały

**Pochwyt:** 9027-13 Stal szlachetna, montowany na wypełnieniu | K2/A1

| zdjęcie po prawej |

**Model 5188-52**

ze szklaną częścią boczną

**Extra:** kolor szary antracyt |

szkło piaskowane

**szklana część boczna:**

G 510 matowe szkło z przeźroczystym motywem numer domu)

**Pochwyt:** 9027-13 Stal szlachetna, montowany na wypełnieniu | K2/A1

**Kolor:** tworzywo foliowane / alu lakierowane

| Detal na górze |

pochwyt stal szlachetna 9027-13 montowany na wypełnieniu

| Detal na dole |

szkło ornamentowe Mastercarré biały







NOWOCZESNE





5561-52

A



5561-52

B

## A | Model 5561-52

**Extra:** szkło Madras Pave biały  
**Pochwyty:** 1038-13 Stal szlachetna  
 | K6/A4

## B | Model 5561-52

**Szkło:** G 1272 matowe z  
 przezroczystymi pasami  
**Extra:** kolor szary  
**Pochwyty:** 1040-13 Stal szlachetna  
 | K6/A4  
*kolor: tworzywo foliowane /  
 alu lakierowane*

## C | Model 5562-52

**Szkło:** G 1273 matowe z  
 przezroczystymi pasami  
**Pochwyty:** 9025-13 Stal szlachetna  
 | K6/A4

## D | Model 5562-52

**Szkło:** G 1273 matowe z  
 przezroczystymi pasami  
**Extra:** Dekor Orzech  
 (tylko tworzywo)  
**Pochwyty:** 1038-13 Stal szlachetna  
 | K6/A4

| zdjęcie po lewej |

**Model 5561-52** ze szklaną częścią  
 boczną

**Szkło:** G 1272 matowe z  
 przezroczystymi pasami  
**Extra:** kolor ciemna czerwień  
**Pochwyty:** 1040-13 stal szlachetna  
 | K6/A4

*kolor: tworzywo foliowane /  
 alu lakierowane*



5562-52

C



5562-52

D

## NOWOCZESNE



5813-94

| Zdjęcie po lewej |  
**Model 5813-94** Lizeny – optyka stali szlachetnej  
**Pochwyt:** 1122-13 stal szlachetna z cyfrowym wizjerem, montowany na wypełnieniu | K7/A5

| Zdjęcie po prawej |  
**Model 5814-94**  
ze szklaną częścią boczną  
**Extra:** kolor szary  
**Szkoło część boczna:** G 1287 matowe szkło z przezroczystymi pasami  
**Pochwyt:** 9028-13 stal szlachetna, montowany na wypełnieniu | K7/A5  
*Kolor: tworzywo foliowane / Aluminium lakierowane*

| Detal na górze |  
monitor do pochwyty 1122-13 |  
Montaż monitora na wewnętrznej powierzchni drzwi wysokości ok. ca. 1600 mm

| Detal na dole |  
pochwyt ze stali szlachetnej 1122-13 z cyfrowym wizjerem montowany na powierzchni wypełnienia





Delikatne lizeny nadające optyczne akcenty.

NOWOCZESNE



## NOWOCZESNE



Model 5803-92 ze szklaną częścią boczną | Extra: kolor szary antracyt | **szkło części bocznej:** G 1297 matowe z przezroczystymi pasami  
Pochwył: 1038-13 stal szlachetna | K1/A1 | kolor: tworzywo foliowane / alu lakierowane



5804-92

A



5805-92

B

**A | Model 5804-92****Extra:** Dekor orzech (tylko przy tworzywie)**Pochwyty:** 9025-13 stal szlachetna, montowany na wypełnieniu | K1/A1**B | Model 5805-92****Pochwyty:** 9025-13 Stal szlachetna | K1/A1**C | Model 5497-90**

ze szklanymi częściami bocznymi

**Extra:** kolor szary**szkło części boczne:** G 515 matowe szkło z przezroczystym brzegiem i motywem (nr domu) | G 520 matowe szkło z przezroczystym brzegiem i motywem (nazwisko)**Pochwyty:** 1121-13 stal szlachetna z cyfrowym wizjerem, montowany na wypełnieniu*kolor: tworzywo foliowane / alu lakierowane*

| Detal |  
pochwyty 1121-13 stal szlachetna z  
cyfrowym wizjerem, montowany na  
wypełnieniu



5497-90

C



## NOWOCZESNE

### Możliwości twórcze twojej części bocznej.

Wybór wzoru wypełnienia nadaje Twojemu domowi osobowości. Obok drzwi także część boczna jest dalszym elementem dekoracyjnym wejścia. Pozwól do doświetlenie Twojego wejścia, lecz nie wpuszczaj niechcianych spojrzeń. Wybierz wzór pasujący do Twoich drzwi lub sam stań się designerem i nadaj drzwiom pasującego do nich powabu.



Oszklenie „matowe szkło z przezroczystym brzegiem”.

„Klasyk” – pasuje do każdego modelu. Nowoczesny i pewny stylu.  
Przykład na stronie 94.





Oszklenie "szkło matowe z przezroczystymi pasami" opcjonalnie przezroczyste pasy i przezroczysty brzeg.

Perfekcyjne do modeli z lizenami lub rowkami. Liczba przezroczystych pasów zmienia się w zależności od modelu.  
*Przykład na stronie 17.*

Oszklenie indywidualne.

Eleganckie i szlachetne – numer Twojego domu jako motyw przezroczysty integrowany w część boczną. W ten sposób powstaje harmonijne wejście.  
*Przykład na stronie 9.*

Oszklenie indywidualne.

Skompletuj numer domu razem z nazwą ulicy.  
*Przykład na stronie 11.*

Oszklenie indywidualne.

Stwórz własny motyw, jak nazwisko, widok Twojego pupila itp. (G 520 – cena na zapytanie. W ten sposób powstaną Twoje własne drzwi - unikat.  
*Przykład na stronie 19.*

NOWOCZESNE

# MASSO DESIGN

| optyka betonu |

Seria MASSO DESIGN nadaje akcenty – optyka betonu to powierzchnia ekstrawagancka. Ta elegancja folia przypomina beton. Jest ona optycznie chłodna i pełna wyrazu.





5563-46

A



5177-46

B



5813-46

C

A | **Model 5563-46** | ramy – optyka stali szlachetnej | MASSO DESIGN  
**Extra:** szkło Satinato białe  
**Pochwył:** 9026-13 Stal szlachetna

B | **Model 5177-46** | ramy – optyka stali szlachetnej | MASSO DESIGN  
**Extra:** szkło Satinato białe  
**Pochwył:** 1040-13 Stal szlachetna

C | **Model 5813-46** | Lizeny – optyka stali szlachetnej | MASSO DESIGN  
**Pochwył:** 1122-13 stal szlachetna z cyfrowym wizjerem, montowany na wypełnieniu

NOWOCZESNE

# ARDESIA DESIGN

| optyka łupku |

Seria ARDESIA DESIGN to powierzchnia inspirowana łupkami, która nie tylko przyciąga wzrok, lecz także przekonuje swoją haptką. Folia ta przekonuje tu swoim niepowtarzalnym charakterem.







5177-47

A



5813-47

B

A | **Model 5177-47** | Ramy – optyka stali szlachetnej | ARDESIA DESIGN  
**Extra:** szkło Satinato białe  
**Pochwyty:** 1040-13 Stal szlachetna

B | **Model 5813-47** | Lizeny – optyka stali szlachetnej | ARDESIA DESIGN  
**Pochwyty:** 9027-13 stal szlachetna, montowany na wypełnieniu

| zdjęcie na dole |  
**Model 5563-47** | Ramy – optyka stali szlachetnej | ARDESIA DESIGN | ze szklanymi częściami bocznymi  
**Extra:** szkło matowe  
**szkło części boczne:** G 515 matowe szkło z przezroczystym brzegiem i motywem (numer domu) | G 500-25 matowe szkło z przezroczystym brzegiem  
**Pochwyty:** 9023-13 stal szlachetna, montowany na wypełnieniu



NOWOCZESNE

# RUSTICO DESIGN

| optyka stali corten |

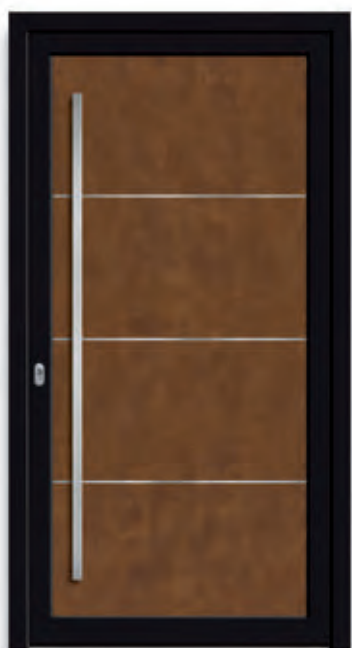
Seria RUSTICO DESIGN łączy szlachetną optykę rdzy z nowoczesnymi elementami design. Elegancja folia o charakterystycznym design nadaje akcenty w obszarze wejścia. Przyciąga spojrzenia swoją jakością, purystycznym design i estetyką.





5177-48

A



5813-48

B



5563-48

C

A | **Model 5177-48** | Ramy – optyka stali szlachetnej | RUSTICO DESIGN  
**Extra:** szkło Satinato białe  
**Pochwył:** 9025-13 Stal szlachetna

B | **Model 5813-48** | Lizeny – optyka stali szlachetnej | RUSTICO DESIGN  
**Pochwył:** 1044-13 stal szlachetna, montowany na wypełnieniu

C | **Model 5563-48** | Ramy – optyka stali szlachetnej | RUSTICO DESIGN  
**Extra:** szkło Satinato białe  
**Pochwył:** 9026-13 stal szlachetna



NOWOCZESNE







5820-40

A



5820-41

B

**A | Model 5820-40 |**

Aplikacje – optyka stali szlachetnej

**Extra:** szkło Satinato białe**Pochwyty:** 1038-13 Stal szlachetna | K7/A5**B | Model 5820-41 |**

Aplikacje – optyka stali szlachetnej |

pole design kolor szary antracyt

**Extra:** szkło Mastercarré biały**Pochwyty:** 9024-13 stal szlachetna,

montowany na wypełnieniu | K9/A7

*kolor: tworzywo foliowane /**alu lakierowane***C | Model 5821-40 |**

Aplikacje – optyka stali szlachetnej

**Extra:** szkło Ornament 504 biały**Pochwyty:** 1040-13 stal szlachetna

| K7/A5

**D | Model 5824-40 |** Ramy i

Aplikacje – optyka stali szlachetnej

**Szkło:** G 1293 matowe szkło z

przezroczystymi pasami

**Extra:** kolor szary**Pochwyty:** 9027-13 Stal szlachetna |

K8/A6

*kolor: tworzywo foliowane /**alu lakierowane*

| Zdjęcie po lewej |

**Model 5825-40 |**

Aplikacje – optyka stali szlachetnej |

szklana część boczna

**Extra:** kolor ciemna czerwień**Szkło część boczna:** G 1402 matowe

z przezroczystym motywem (nazwa

ulicy)

**Pochwyty:** 1040-13 Stal szlachetna |

K3/A2

*kolor: tworzywo foliowane /**alu lakierowane*

5821-40

C



5824-40

D

## NOWOCZESNE



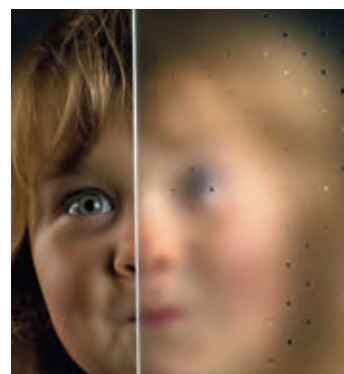
5873-50

| Zdjęcie po lewej |  
**Model 5873-50**  
**Extra:** szkło Madras Pave biały  
**Pochwył:** 1043-13 stal szlachetna  
| K6/A5

| Zdjęcie po prawej |  
**Model 5873-50** ze szklanymi  
częściami bocznymi  
**Extra:** kolor szary antracyt |  
szkło matowe  
**Szkło części boczne:** G 510 matowe  
z przezroczystym motywem (numer  
domu) | matowe na całości  
**Pochwył:** 9027-13 stal szlachetna,  
montowany na wypełnieniu  
| K6/A5  
*kolor: twarzowo folia /  
aluminium lakier*

| Detal na górze |  
pochwył stal szlachetna 1043-13

| Detal na dole |  
szkło ornamentowe Madras Pave białe







## NOWOCZESNE

### A | Model 5450-50

**Szkló:** G 500-25 matowe z przezroczystym brzegiem

**Extra:** kolor szary

**Pochwyty:** 9027-13 stal szlachetna, montowany na wypełnieniu | K6/A5  
kolor: tworzywo foliowane / alu lakierowane



5450-50

A



5470-70

B

B | Model 5470-70 | Ramy – optyka stali szlachetnej

**Extra:** szkło Madras Pave biały

**Pochwyty:** 9022-13 Stal szlachetna | K8/A7



5874-57

C



5874-57

D

### C | Model 5874-57 |

Aplikacje – optyka stali szlachetnej

**Extra:** szkło Mastercarré białe

**Pochwyty:** 1042-13 Stal szlachetna | K8/A6

### D | Model 5874-57 |

Aplikacje – optyka stali szlachetnej

**Extra:** Dekor dąb Staufer terra (tylko tworzywo) | szkło Satinato białe

**Pochwyty:** 9025-13 Stal szlachetna | K8/A6

| Zdjęcie po prawej |

**Model 5874-57 | Aplikacje – optyka**

stali szlachetnej |

szklana część boczna

**Extra:** kolor szary antracyt | szkło matowe

**Szkló część boczna:**

G 510 matowe z przezroczystym motywem (numer domu)

**Pochwyty:** 1043-13 stal szlachetna, montowany na wypełnieniu | K8/A6

kolor: tworzywo foliowane / alu lakierowane



## NOWOCZESNE

### A | Model 5503-60

**Glas:** G 500-20 matowe z  
przeźroczystym brzegiem

**Pochwyt:** 1038-13 Stal szlachetna  
| K5/A4

### B | Model 5503-70 |

Ramy – optyka stali szlachetnej  
Extra: kolor stalowo niebieski |  
szkło Satinato białe

**Pochwyt:** 9034-13 Stal szlachetna  
| K7/A5

*kolor: tworzywo foliowane /  
alu lakierowane*

| zdjęcie na dole |

**Model 5503-50** ze szklanymi  
częściami bocznymi

**Szkło:** G 1416 matowe z  
przeźroczystym motywem

**Pochwyt:** 9025-13 Stal szlachetna  
| K2/A1



5503-60

A



5503-70

B







5418-50

C



5418-70

D



5418-50

E

**C | Model 5418-50**

**Glas:** G 1278 matowe z  
przeźroczystym motywem

**Pochwył:** 1040-13 Stal szlachetna  
| K2/A1

**D | Model 5418-70 | Ramy – optyka**

stali szlachetnej

**Extra:** szkło Ornament 504 biały

**Pochwył:** 9044-13 Stal szlachetna

| K7/A6

**E | Model 5418-50**

**Szkło:** G 1393 matowe z  
przeźroczystym brzegiem i motywem  
(numer domu)

**Extra:** kolor szary

**Pochwył:** 9022-13 Stal szlachetna

| K2/A1

*kolor: tworzywo foliowane /  
alu lakierowane*

## NOWOCZESNE



5504-70

A



5504-60

B

A | Model 5504-70 |  
Ramy – optyka stali szlachetnej  
Extra: szkło Mastercarré białe  
Pochwyty: 1022-13 Stal szlachetna  
| K8/A6



5504-50

C

B | Model 5504-60  
**Szkło:** G 500-20 matowe z  
przeźroczystym brzegiem  
**Pochwyty:** 9024-13 Stal szlachetna  
| K6/A5

C | Model 5504-50  
**Szkło:** G 1393 matowe z  
przeźroczystym brzegiem i motywem  
(numer domu)  
**Extra:** Dekor Orzech (tylko tworzywo)  
**Pochwyty:** 1038-13 Stal szlachetna  
| K3/A2



Czyste formy i prosta elegancja.

NOWOCZESNE



| zdjęcie na górze |  
**Model 5504-50**  
mze szklaną częścią boczną  
**Szkło:** G 1416 1278 matowe z  
przeźroczystym motywem  
**Extra:** kolor szary antracyt  
**Pochwyty:** 1040-13 Stal szlachetna  
| K3/A2  
*kolor: tworzywo foliowane /  
alu lakierowane*

## NOWOCZESNE



| Zdjęcie po prawej |  
**widok wewnętrzny:**  
Model 5504-50  
**Szkoło:** G 1416 1278 matowe z  
przeźroczystym motywem  
**Extra:** kolor szary antracyt  
**klamka:** 2009-13-I stal szlachetna  
| K3/A2  
*Kolor: tworzywo folia / Alu lakier*



## NOWOCZESNE



5505-50

| Zdjęcie po lewej |  
**Model 5505-50**  
**Szkło:** G 1416 1278 matowe z  
przeźroczystym motywem  
**Pochwył:** 1013-13 Stal szlachetna  
| K4/A3

| Detal na górze |  
pochwył stal szlachetna 1013-13

| Detal na dole |  
Matowe szkło z przeźroczystym  
motywem







5872-50

A



5557-50

B

**A | Model 5872-50**

**Extra:** kolor szary bazalt |  
szkło Madras Uadi białe

**Pochwyty:** 1040-13 Stal szlachetna  
| K6/A4

**Kolor:** tworzywo folia / Alu lakier

**B | Model 5557-50**

**Extra:** szkło Satinato białe

**Pochwyty:** 9022-13 Stal szlachetna  
| K8/A6

| zdjęcie na dole |

**Model 5505-50**

**Extra:** : Dekor Orzech (tylko tworzywo  
| szkło Satinato białe

**Pochwyty:** 1043-13 Stal szlachetna  
| K4/A3



## NOWOCZESNE

### A | Model 5017-50

**Extra:** szkło Chinchilla białe

**Pochwyt:** 9027-13 Stal szlachetna

| K4/A3

### B | Model 5725-70 |

Ramy – optyka stali szlachetnej

**Extra:** kolor szary bazalt | szkło

Satinato białe

**Pochwyt:** 1038-13 Stal szlachetna

| K6/A5

*kolor: tworzywo foliowane /*

*alu lakierowane*



5017-50

A



5725-70

B



5451-50

C



5471-70

D

### C | Model 5451-50

**Szkło:** G 500-25 matowe z  
przeźroczystym brzegiem

**Extra:** kolor szary

**Pochwyt:** 1022-13 Stal szlachetna

| K4/A3

*Kolor: tworzywo folia / Alu lakier*

**D | Model 5471-70 |** Ramy – optyka  
stali szlachetnej

**Extra:** szkło Ornament 504 biały

**Pochwyt:** 9025-13 Stal szlachetna

| K8/A6



5724-77

E



5724-77

F

E | **Model 5724-77** |  
 Ramy – optyka stali szlachetnej  
**Extra:** kolor ciemna czerwień |  
 szkło Satinato białe  
**Pochwyty:** 1043-13 Stal szlachetna  
 | K7/A5  
 Kolor: tworzywo folia / Alu lakier

F | **Model 5724-77** |  
 Ramy – optyka stali szlachetnej  
**Extra:** szkło Mastercarré białe  
**Pochwyty:** 9025-13 Stal szlachetna  
 | K7/A5

| zdjęcie na dole |  
**Model 5725-50**  
**Szkło:** G 1397 1278 matowe z  
 przezroczystym motywem  
**Extra:** kolor szary antracyt  
**Pochwyty:** 9027-13 Stal szlachetna  
 | K4/A3  
 Kolor: tworzywo folia / Alu lakier





NOWOCZESNE







5177-60

A



5177-50

B

A | Model 5177-60

**Szkło:** G 1389 matowe z przezroczystymi pasami

**Pochwyty:** 9022-13 Stal szlachetna | K4/A3

B | Model 5177-50

**Szkło:** G 500-25 matowe z przezroczystym brzegiem

**Extra:** Dekor Orzech (tylko tworzywo)

**Pochwyty:** 9024-13 Stal szlachetna | K2/A1

C | Model 5177-70 | Ramy – optyka stali szlachetnej | Szklane części boczne

**Szkło:** G 1313 matowe z przezroczystymi pasami

**Pochwyty:** 1040-13 stal szlachetna | K6/A4

| Zdjęcie po lewej |

Model 5177-50 ze szklaną częścią boczną

**Szkło:** G 1182 matowe z przezroczystymi pasami poziomymi i pionowymi

**Extra:** kolor szary

**Pochwyty:** 9027-13 stal szlachetna, montowany na wypełnieniu | K2/A1  
kolor: tworzywo foliowane / alu lakierowane



5177-70

C

## NOWOCZESNE



5177-70

| Zdjęcie po lewej |

**Model 5177-70 |**

Ramy – optyka stali szlachetnej

**Szkło:** G 1002 1278 matowe z  
przeźroczystym motywem

**Extra:** kolor szary antracyt

**Pochwył:** 1022-13 Stal szlachetna |

K6/A4

*Kolor: tworzywo folia / Alu lakier*

| Zdjęcie po prawej |

**widok wewnętrzny:**

**Model 5177-70 (wewnątrz bez  
ramek)**

**Pochwył:** G 1002 1278 matowe z  
przeźroczystym motywem

**Extra:** kolor szary antracyt

**klamka:** 2008-13-I stal szlachetna

| K6/A4

*Kolor: tworzywo folia / Alu lakier*

| Detal na górze |

Matowe szkło z przeźroczystym  
motywem

| Detal dół |

Ramy – optyka stali szlachetnej |

Szkło G 1002 1278 matowe z  
przeźroczystym motywem



Jasne formy i prosta elegancja.

NOWOCZESNE



## NOWOCZESNE



5178-70

A



5178-60

B

A | **Model 5178-70** | Ramy – optyka stali szlachetnej  
**Szkló:** G 1182 matowe z przezroczystymi pasami pionowymi i poziomymi  
**Pochwył:** 1042-13 Stal szlachetna | K6/A4



5178-50

C

B | **Model 5178-60**  
**Glas:** G 500-25 matowe z przezroczystym brzegiem  
**Pochwył:** 9024-13 Stal szlachetna | K4/A3

C | **Model 5178-50**  
**Glas:** G 1389 matowe z przezroczystymi pasami  
**Extra:** kolor szary  
**Pochwył:** 1038-13 Stal szlachetna | K2/A1  
**Kolor:** tworzywo folia / Alu lakier





| Abbildung oben |

**Model 5178-50**  
ze szklaną częścią boczną

**Szkló:** G 1313 matowe z  
przezroczystymi pasami

**Extra:** kolor szary antracyt

**Pochwyty:** 1038-13 Stal szlachetna  
| K2/A1

**Kolor:** tworzywo folia / Alu lakier

## NOWOCZESNE



**Model 5563-57** | Ramy – optyka stali szlachetnej | szklana część boczna | Extra: szkło Satinato białe |  
**Pochwyty:** 9026-13 Stal szlachetna | K6/A4



5563-57

A



5865-50

B



5560-79

C

A | **Model 5563-57** |  
 Ramy – optyka stali szlachetnej  
**Szkló:** G 1305 matowe z  
 przezroczystymi pasami  
**Pochwyty:** 1038-13 Stal szlachetna  
 | K6/A4

B | **Model 5865-50**  
**Extra:** Dekor dąb Staufer terra  
 (tylko tworzywo) |  
 szkló Ornament 504 biały  
**Pochwyty:** 9025-13 Stal szlachetna  
 | K2/A1

C | **Model 5560-79** |  
 Ramy – optyka stali szlachetnej z  
 przewiązkami V 94 stal szlachetna  
**Szkló:** G 500-25 matowe z  
 przezroczystym brzegiem  
**Pochwyty:** 9024-13 Stal szlachetna  
 | K9/A7

## NOWOCZESNE



5727-77

A



5727-77

B

A | Model 5727-77 |

Aplikacje – optyka stali szlachetnej

Extra: szkło Chinchilla biały

Pochwył: 9024-13 Stal szlachetna | K6/A5



5409-57

C

B | Model 5727-77 |

Aplikacje – optyka stali szlachetnej

Extra: Dekor Golden Oak (tylko tworzywo) | szkło Chinchilla białe

Pochwył: 1038-13 Stal szlachetna | K6/A5

C | Model 5409-57 |

Aplikacje – optyka stali szlachetnej

Szkło: G 1392 matowe z przezroczystymi pasami

Pochwył: 1042-13 Stal szlachetna | K7/A5





| zdjęcie na górze |

**Model 5409-57 |**

Aplikacje – optyka stali szlachetnej

**Szkło:** G 1280 matowe z  
przezroczystymi pasami

**Extra:** kolor stalowo niebieski

**Pochwyt:** 1042-13 Stal szlachetna  
| K7/A5

**Kolor:** tworzywo folia / Alu lakier

## NOWOCZESNE



5656-77

A



5656-77

B

### A | Model 5656-77 |

Ramy i Aplikacje – optyka stali szlachetnej

**Szkło:** G 1046 matowe z przezroczystymi pasami

**Pochwyt:** 1013-13 Stal szlachetna | K8/A6



5658-77

C

### B | Model 5656-77 |

Ramy i Aplikacje – optyka stali szlachetnej

**Szkło:** G 1046 matowe z przezroczystymi pasami

**Extra:** kolor szary antracyt | K8/A6  
**Kolor:** tworzywo folia / Alu lakier

### C | Model 5658-77 |

Ramy i Aplikacje – optyka stali szlachetnej

**Szkło:** G 1399 matowe z przezroczystymi pasami

**Extra:** kolor szary  
**Pochwyt:** 9026-13 Stal szlachetna | K7/A5  
**Kolor:** tworzywo folia / Alu lakier





| zdjęcie na górze |  
**Model 5658-77** |  
Ramy i Aplikacje – optyka stali  
szlachetnej  
**Szkló:** G 1399 matowe z  
przezroczystymi pasami  
**Pochwyty:** 9024-13 Stal szlachetna  
| K7/A5

NOWOCZESNE





**A | Model 5867-77 |**

Ramy – optyka stali szlachetnej

**Szkło:** G 1150 matowe z przezroczystymi**Pochwyty:** 9028-13 Stal szlachetna | K7/A5**B | Model 5565-52****Szkło:** G 1279 matowe z przezroczystymi**Pochwyty:** 1039-13 Stal szlachetna | K6/A4

| Zdjęcie po lewej |

**Model 5867-77 |**

Ramy – optyka stali szlachetnej | szklana część boczna

**Szkło:** G 1150 matowe z przezroczystymi pasami**Extra:** kolor szary antracyt**Pochwyty:** 9028-13 Stal szlachetna | K7/A5

Kolor: tworzywo folia / Alu lakier



5867-77

A



5565-52

B



| Detal |

Aplikacja – optyka stali szlachetnej

**C | Model 5564-57 |**

Aplikacja – optyka stali szlachetnej | szklane części boczne

**Szkło:** G 1274 matowe z przezroczystymi pasami**Extra:** kolor ciemna czerwień**Pochwyty:** 1041-13 Stal szlachetna | K8/A6

Kolor: tworzywo folia / Alu lakier



5564-57

C

## NOWOCZESNE



Model 5868-52 52 ze szklanymi częściami bocznymi | **Szkló:** G 913 matowe z przezroczystymi pasami | **Extra:** kolor szary antracyt | **Pochwyty:** 9023-13 Stal szlachetna | K7/A5 | **Kolor:** tworzywo folia / Alu lakier



5869-52

A



5869-52

B

## A | Model 5869-52

**Szkło:** G 1070 matowe z  
przeźroczystymi pasami

**Pochwyty:** 9026-13 Stal szlachetna  
| K6/A5

## B | Model 5869-52

**Szkło:** G 1070 matowe z  
przeźroczystymi pasami

**Extra:** kolor szary

**Pochwyty:** 1038-13 Stal szlachetna  
| K6/A5

**Kolor:** tworzywo folia / Alu lakier

| zdjęcie na dole |

**widok od wewnątrz:**

**Model 5868-52** ze szklanymi  
częściami bocznymi

**Szkło:** G 913 matowe z  
przeźroczystymi pasami

**Klamka:** 784-13-I stal szlachetna  
| K7/A5



# NOWOCZESNE



5570-50

A



5570-52

B



5570-50

C

## A | Model 5570-50

**Szkló:** G 1276 matowe z przezroczystymi pasami, motywem i brzegiem

**Pochwył:** 1038-13 Stal szlachetna | K5/A3

## B | Model 5570-52

**Szkló:** G 1410 matowe z przezroczystymi pasami

**Pochwył:** 9022-13 Stal szlachetna | K7/A5

## C | Model 5570-50

**Szkló:** G 1277 matowe z przezroczystymi pasami i brzegiem

**Pochwył:** 1042-13 Stal szlachetna | K5/A3





| zdjęcie na górze |

**Model 5570-50**

**Szkló:** G 1396 matowe z  
przeźroczystym motywem (nazwa ulicy)

**Extra:** kolor szary

**Pochwył:** 9022-13 Stal szlachetna  
| K5/A3

**Kolor:** tworzywo folia / Alu lakier

## NOWOCZESNE

### A | Model 5172-50

**Extra:** szkło Delta białe

**Pochwył:** 9036-13 Stal szlachetna

| K2/A1

### B | Model 5172-60

**Extra:** kolor ciemna czerwień |

szkło Silvit biały

**Pochwył:** 9022-13 Stal szlachetna

| K3/A2

**Kolor:** tworzywo folia / Alu lakier

|zdjęcie na dole |

### Model 5172-70 |

**Ramy –** optyka stali szlachetnej

**Extra:** kolor szary antracyt | Szkło

Satinato biały

**Pochwył:** 1022-13 Stal szlachetna

| K5/A4

**Kolor:** tworzywo folia / Alu lakier



5172-50

A



5172-60

B





5115-50

C



5115-60

D



5115-70

E

## C | Model 5115-50

**Szkło:** G 1387 matowe z  
przeźroczystym motywem (nr domu)  
i brzegiem

**Pochwył:** 1013-13 Stal szlachetna  
| K4/A2

## D | Model 5115-60

**Extra:** kolor szary |  
Szkło Mastercarré biały

**Pochwył:** 9034-13 Stal szlachetna  
| K5/A3

**Kolor:** tworzywo folia / Alu lakier

## E | Model 5115-70 |

Ramy – optyka stali szlachetnej  
Szkło: G 1066 matowe z  
przeźroczystym motywem

**Pochwył:** 9025-13 Stal szlachetna  
| K6/A4

## NOWOCZESNE



5112-70

A

A | Model 5112-70 |  
Ramy – optyka stali szlachetnej  
**Szkló:** G 1281 matowe z  
przeźroczystym brzegiem  
**Pochwył:** 9024-13 Stal szlachetna  
| K6/A5



5112-60

B

B | Model 5112-60  
**Szkló:** G 500-25 matowe z  
przeźroczystym brzegiem  
**Pochwył:** 9025-13 Stal szlachetna  
| K4/A3



5112-50

C

C | Model 5112-50  
**Szkló:** G 1282 matowe z  
przeźroczystymi pasami  
**Extra:** kolor szary  
**Pochwył:** 9022-13 Stal szlachetna  
| K3/A2  
*Kolor: tworzywo folia / Alu lakier*





5558-70

D



5559-50

E

D | Model 5558-70 |

Ramy – optyka stali szlachetnej

**Extra:** G 1413 matowe z przezroczystym motywem

**Pochwył:** 9027-13 Stal szlachetna | K8/A6

E | Model 5559-50

**Szkoło:** G 1395 matowe z przezroczystym motywem

**Extra:** Dekor orzech (tylko tworzywo)

**Pochwył:** 1040-13 Stal szlachetna | K7/A5

| zdjęcie na dole |

**Model 5559-50**

ze szklaną częścią boczną

**Szkoło:** G 1395 matowe z przezroczystym motywem

**Extra:** kolor szary antracyt

**szkoło część boczna:** G 520 matowe z przezroczystym brzegiem i motywem (nazwisko)

**Pochwył:** 1021-13 Stal szlachetna | K7/A5

*Kolor: tworzywo folia / Alu lakier*



## NOWOCZESNE



Model 5114-50 ze szklaną częścią boczną | Szkló: G 1312 matowe z przeźroczystymi pasami | Pochwył: 9023-13 Stal szlachetna | K4/A2

**A | Model 5114-70 |**

Ramy – optyka stali szlachetnej

**Szkło:** G 1029 matowe z  
przeźroczystym motywem**Pochwyty:** 9024-13 Stal szlachetna  
| K7/A5**B | Model 5114-50****Szkło:** G 500-25 matowe z  
przeźroczystym brzegiem**Extra:** Dekor orzech (tylko tworzywo)**Pochwyty:** 9025-13 Stal szlachetna  
| K4/A2**C | Model 5114-60**

ze szklaną częścią boczną

**Szkło:** G 1505 niebieski, ornamentyka  
ołowiana z Chinchilla biały**Pochwyty:** 9048-13 Stal szlachetna  
| K5/A3

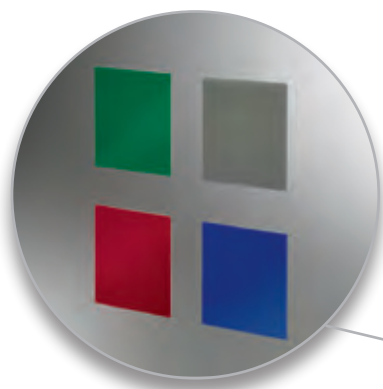
5114-70

A



5114-50

B

**| Detal |**

możliwości kolorystyczne szkła

– zielony, szary, czerwony i niebieski



5114-60

C



## NOWOCZESNE



| Zdjęcie po prawej |  
**widok wewnętrzny:**  
Model 5114-70  
(od wewnątrz bez ramek)  
**Szkló:** G 1029 matowe z  
przeźroczystym motywem  
**klamka:** 2008-13-I stal szlachetna  
| K7/A5





## NOWOCZESNE



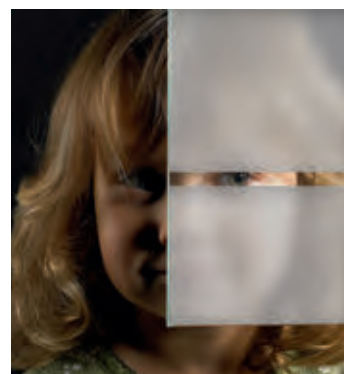
5878-72

| Zdjęcie po lewej |  
**Model 5878-72** |  
Ramy – optyka stali szlachetnej  
**Szkło:** G 1063 matowe z  
przeźroczystymi pasami  
**Extra:** kolor szary antracyt  
| K7/A5  
*Kolor: tworzywo folia / Alu lakier*

| Zdjęcie po prawej |  
**Model 5878-72** |  
Ramy – optyka stali szlachetnej |  
szklana część boczna  
**Szkło:** G 1063 matowe z  
przeźroczystymi pasami  
**Pochwyt:** 9023-13 Stal szlachetna  
| K7/A5

| Detal na górze |  
pochwyt stal szlachetna 1042-13

| Detal na dole |  
matowe szkło z przeźroczystymi  
pasami





Design stali szlachetnej – piękne, proste w konserwacji, trwałe.

NOWOCZESNE



## NOWOCZESNE



A | Model 5165-52  
**Szkło:** G 1414 matowe z  
przeźroczystymi pasami | Aplikacje –  
ręcznie rzeźbione kamienie szklane  
**Extra:** kolor szary  
**Pochwyty:** 9025-13 Stal szlachetna  
| K7/A6  
**Kolor:** tworzywo folia / Alu lakier





5881-50

B



5883-52

C

**B | Model 5881-50****Extra:** Szkło Ornament 504 białe**Pochwyty:** 9056-13 Stal szlachetna  
| K7/A5**C | Model 5883-52****Szkło:** G 500-20 matowe z

przeźroczystym brzegiem

**Pochwyty:** 1021-13 Stal szlachetna  
| K7/A5

| zdjęcie na dole |

**Model 5883-52**

ze szklaną częścią boczną

**Szkło:** G 1398 matowe z

przeźroczystymi pasami

**Extra:** kolor ciemna czerwień**Szkło część boczna:** G 515 matowez przeźroczystym brzegiem i motywem  
(numer domu)**Pochwyty:** 9056-13 Stal szlachetna  
| K7/A5**Kolor:** tworzywo folia / Alu lakier





5880-75

A



5880-65

B

A | **Model 5880-75** |  
 Ramy – optyka stali szlachetnej  
**Extra:** szkło Satinato białe  
**Pochwyty:** 9024-13 Stal szlachetna  
 | K9/A7

B | **Model 5880-65**  
**Extra:** kolor szary bazalt |  
 Szkło Silk biały  
**Pochwyty:** 9022-13 Stal szlachetna  
 | K8/A6  
 Kolor: tworzywo folia / Alu lakier

C | **Model 5882-65**  
**Szkło:** G 505-20 matowe z  
 przezroczystym brzegiem  
**Pochwyty:** 1007-13 Stal szlachetna  
 | K7/A5

D | **Model 5882-75** |  
 Ramy – optyka stali szlachetnej  
**Szkło:** G 936 matowe z  
 przezroczystym brzegiem  
**Extra:** Dekor orzech (tylko tworzywo)  
**Pochwyty:** 9023-13 Stal szlachetna  
 | K8/A6

| Zdjęcie po lewej |  
**Model 5880-65** z częścią boczną  
 Szkło: G 505-25 matowe z  
 przezroczystym brzegiem  
**Pochwyty:** 1038-13 Stal szlachetna  
 | K8/A6



5882-65

C



5882-75

D



## NOWOCZESNE



5890-79

A

### A | Model 5890-79

Ramy – optyka stali szlachetnej |  
z pochwytem ozdobnym V 93 stal  
szlachetna

**Szkło:** G 1064 matowe z  
przeźroczystym brzegiem i pasami

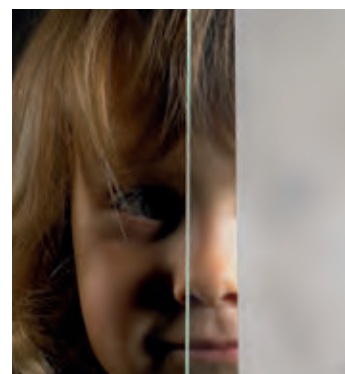
**Pochwyty:** 9024-13 Stal szlachetna  
| K9/A7

| Detal na górze |

Ramy – optyka stali szlachetnej |  
z pochwytem ozdobnym V 93 stal  
szlachetna

| Detal na dole |

matowe z przeźroczystym brzegiem





Porywający design w najpiękniejszej formie.



5857-60

B



5857-60

C

B | Model 5857-60

Glas: G 1036 matowe z  
przeźroczystym brzegiem

Pochwyty: 9048-13 Stal szlachetna  
| K7/A5

C | Model 5857-60

Extra: Dekor Golden Oak (tylko  
tworzywo) | szkło Satinato biały

Pochwyty: 9016-5 Chrom | K7/A5

| zdjęcie na dole |

Model 5890-79

Ramy – optyka stali szlachetnej |  
z pochwytym ozdobnym V 93 stal  
szlachetna | szklana część boczna

Szkło: G 1064 matowe z  
przeźroczystym brzegiem i pasami

Extra: kolor szary antracyt

Pochwyty: 9023-13 Stal szlachetna  
| K9/A7

Kolor: tworzywo folia / Alu lakier



## NOWOCZESNE



5156-60

A



5156-70

B



5556-72

C

### A | Model 5156-60

**Szkló:** G 500-20 matowe z  
przeźroczystym brzegiem

**Pochwył:** 9022-13 Stal szlachetna  
| K2/A2

### B | Model 5156-70 |

Ramy – optyka stali szlachetnej

**Extra:** kolor stalowo niebieski |  
szkló Masterpoint biały

**Pochwył:** 9034-13 Stal szlachetna  
| K5/A2

**Kolor:** tworzywo folia / Alu lakier

### C | Model 5556-72 |

Ramy – optyka stali szlachetnej

**Extra:** szkló Satinato biały

**Pochwył:** 1013-13 Stal szlachetna  
| K6/A5

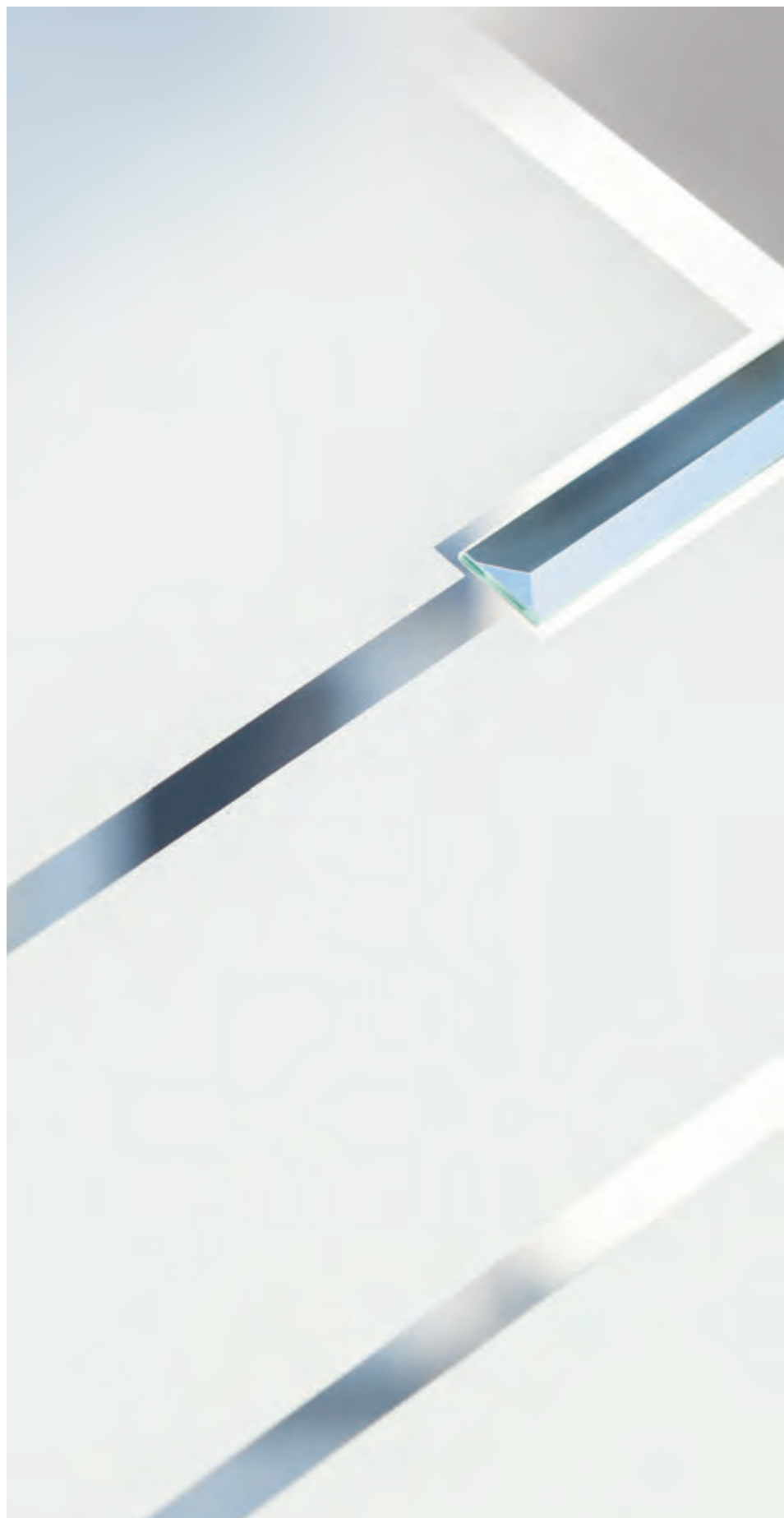


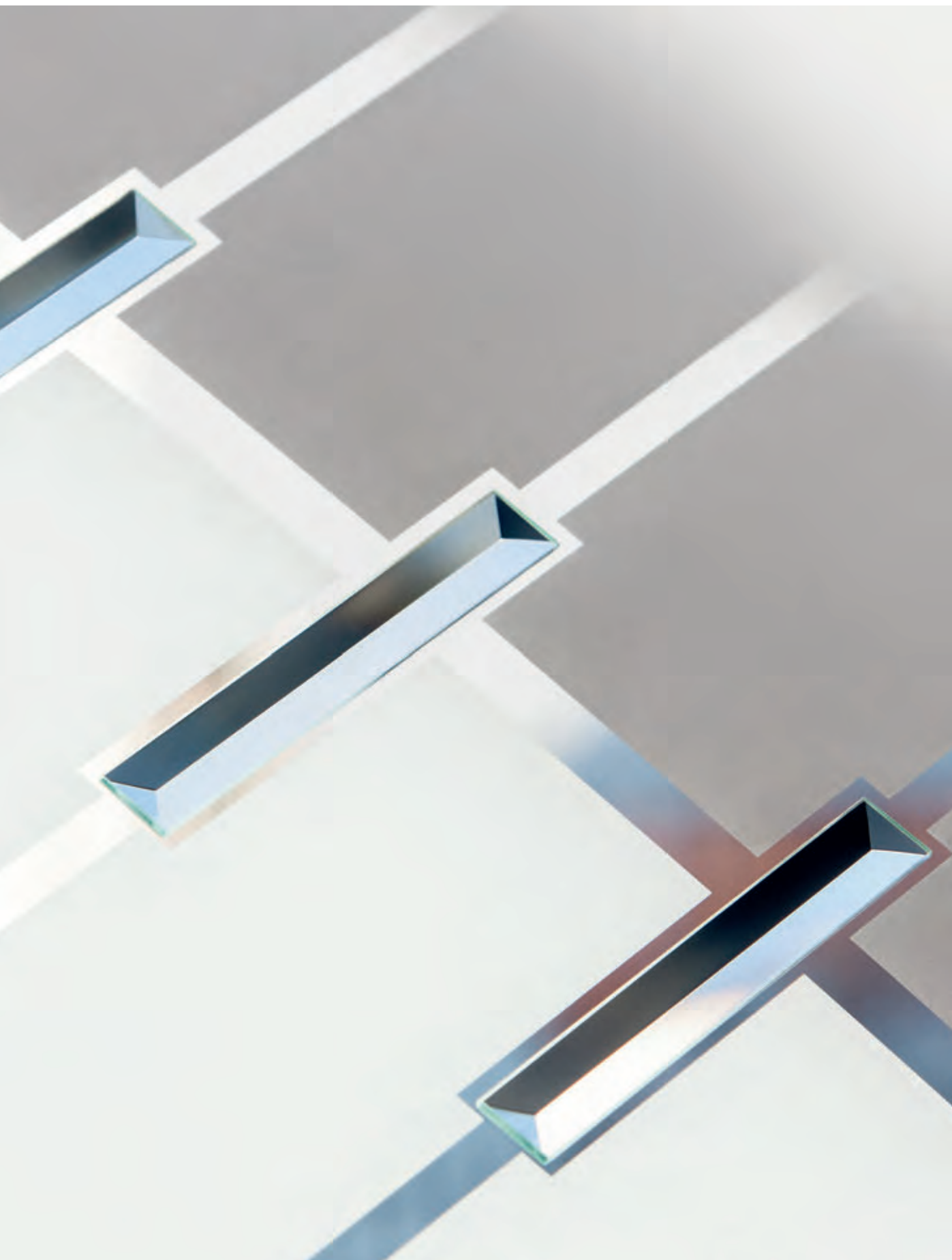
| zdjęcie na górze |  
**Model 5156-50**  
ze szklanymi częściami bocznymi  
**Szkło:** G 1388 matowe z  
przeźroczystym motywem (nr domu)  
i brzegiem  
**Extra:** kolor szary antracyt | K1/A1  
*Kolor: tworzywo folia / Alu lakier*



# SZKŁO & ELEGANCJA

niepowtarzalne  
ekstrawaganckie  
jasne  
innowacyjne  
zorientowane na  
design błyskotliwe  
kreatywne  
efektowne





## SZKŁO & ELEGANCJA



6215-02

A



6296-01

B



6277-02

C

### A | Model 6215-02

**oszklenie 2x:** matowe i szaromatowe z przezroczystymi pasami  
| Aplikacje – kamienie fasetowe przezroczyste

**Pochwył:** 9024-13 Stal szlachetna

### B | Model 6296-01

**oszklenie 2x:** matowe z przezroczystymi pasami i brzegiem,  
Motyw matwiony na szaro

**Pochwył:** 9024-13 Stal szlachetna

### C | Model 6277-02

**oszklenie 2x:** matowe i szaromatowe z przezroczystymi pasami |  
Aplikacje – kamienie fasetowe przezroczyste

**Pochwył:** 1040-13 Stal szlachetna





| zdjęcie na górze |  
**Model 6277-02** ze szklanymi  
częściami bocznymi  
**oszklenie 2x:** matowe i szaro-  
matowe z przezroczystymi pasami |  
Aplikacje – kamienie fasetowe  
przezroczyste  
**Pochwyty:** 9024-13 Stal szlachetna



Proste formy dla jasnej elegancji.



6289-01

A



6223-01

B

A | Model 6289-01  
**oszklenie 2x:** matowe z  
przeźroczystymi pasami  
**Pochwyty:** 9024-13 Stal szlachetna

B | Model 6223-01  
**oszklenie 2x:** matowe z  
przeźroczystymi pasami i brzegiem  
**Pochwyty:** 9027-13 Stal szlachetna

C | Model 6242-01  
**oszklenie 2x:** matowe z  
przeźroczystymi pasami i motywem  
**Pochwyty:** 9024-13 Stal szlachetna

D | Model 6218-01  
**oszklenie 2x:** matowe z  
przeźroczystymi pasami  
**Pochwyty:** 9025-13 Stal szlachetna

| Zdjęcie po lewej |  
Model 6289-01  
ze szklaną częścią boczną  
**oszklenie 2x:** matowe z  
przeźroczystymi pasami  
**Pochwyty:** 9024-13 Stal szlachetna



6242-01

C



6218-01

D

# KLASYCZNE

stylowe

harmonijne

zapraszające

romantyczne

reprezentacyjne

zaufane

tradycyjne

grające







# KLASYCZNE



5545-10 S. 90



5546-10 S. 91



5547-10 S. 91



5286-65 S. 92



5286-75 S. 93



5186-65 S. 93



5186-75 S. 93



5673-90 S. 94



5121-30 S. 95



5211-30 S. 95



5420-10 S. 96



5420-90 S. 96



5419-10 S. 100



5887-15 S. 101



5208-20 S. 102



5208-90 S. 102



5406-10 S. 103



5779-10 S. 104



5659-10 S. 105



5856-11 S. 106



5317-15 S. 107



5215-25 S. 108



5215-35 S. 108



5215-15 S. 108



5217-30 S. 110



5217-10 S. 111



5217-20 S. 111



5315-15 S. 111



5110-10 S. 112



5110-90 S. 112



5104-15 S. 114



5104-25 S. 114



5652-10 S. 114



5651-15 S. 114



5414-15 S. 116



5117-15 S. 117



5200-10 S. 118



5660-10 S. 119



5202-10 S. 120



5202-15 S. 121



5023-60 S. 122



5023-70 S. 123



5023-50 S. 123



5323-62 S. 123



5335-62 S. 124



5022-60 S. 125



5022-70 S. 125



5313-92 S. 126



5312-92 S. 126



5311-92 S. 126



5113-60 S. 128



5113-50 S. 128



5290-62 S. 128



5400-90 S. 129



5399-90 S. 129



5404-90 S. 129



5405-90 S. 129



5398-90 S. 129

WZORY CHRONIONE

Modele RODENBERG są prawnie chronione.



## KLASYCZNE



| zdjęcie na górze |

**Model 5545-10**

z częściami bocznymi

**szkło:** G 1073 matowe szkło z

przeźroczystym motywem

**Pochwyt:** 9048-13 Stal szlachetna

| K5/A5



Eleganckie, harmonijne i zawsze ponadczasowe.

| wersja wąska |



5545-10

A



5546-10

B



5547-10

C

A | Model 5545-10

**szkło:** G 1394 matowe z  
przeźroczystym motywem i brzegiem,  
kamienie szklane przeźroczyste

**Extra:** kolor szary | K5/A5

**Kolor:** tworzywo folia / Alu lakier

B | Model 5546-10 |

wersja wąska

**szkło:** G 1073 matowe z  
przeźroczystym motywem

**pochwyt:** 731-2 Mosiądz oksydowany  
| K5/A5

C | Model 5547-10

**szkło:** G 500-20 matowe z  
przeźroczystym brzegiem

**Pochwyt:** 1013-13 Stal szlachetna  
| K5/A5

KLASYCZNE

## KLASYCZNE



| zdjęcie na górze |

**Model 5286-65**

**Extras:** szkło Satinato białe

**Pochwył:** 1013-13 Stal szlachetna

| K5/A3



5286-75

A



5186-65

B



5186-75

C

A | **Model 5286-75** |  
ramy – optyka stali szlachetnej  
**Extra:** szkło Ma stercarré białe  
**Pochwył:** 9044-13 Stal szlachetna  
| K7/A4

B | **Model 5186-65**  
**Szkło:** G 1391 matowe z  
przeźroczystym motywem  
**Extra:** kolor szary antracyt  
**Pochwył:** 9022-13 Stal szlachetna  
| K5/A3  
*Kolor: tworzywo folia / Alu lakier*

C | **Model 5186-75** |  
ramy – optyka stali szlachetnej  
**Szkło:** G 1390 matowe z  
przeźroczystym motywem, kamienie  
szklane przeźroczyste  
**Pochwył:** 1042-13 Stal szlachetna  
| K6/A4

## KLASYCZNE

### A | Model 5673-90

**Extra:** kołatka 8784-5 Chrom

**Pochwyt:** 9016-5 Chrom | K2/A2

### B | Model 5673-90

**Extra:** kolor ciemna czerwień

**Pochwyt:** 8510-1 mosiądz  
polerowany | K2/A2

**kolor:** tworzywo folia / Alu lakier

| zdjęcie na dole |

**Model 5673-90** ze szklanymi  
częściami bocznymi

**Extra:** kolor szary antracyt

**szkło części boczne:** G 500-25

matowe z przezroczystym | G 515

matowe z przezroczystym brzegiem i  
motywem (numer domu)

**Pochwyt:** 9024-13 Stal szlachetna

| K2/A2

**kolor:** tworzywo folia / Alu lakier



5673-90

A



5673-90

B







5121-30

C



5121-30

D

C | Model 5121-30

Extra: szkło Madras Uadi białe

Pochwyty: 1038-13 Stal szlachetna

| K6/A5



5211-30

E

D | Model 5121-30

Extra: Dekor dęb Stauffer terra (tylko tworzywo) | szkło Ornament 504 biały

Pochwyty: 9022-13 Stal szlachetna

| K6/A5

E | Model 5211-30

Extra: szkło Satinato biały

Pochwyty: 9044-13 Stal szlachetna

| K6/A6

## KLASYCZNE



5420-10

A



5420-90

B

A | Model 5420-10

**Szkló:** G 1551 matowe z ornamentyką ołowianą i przezroczystym motywem

**Pochwyty:** 9016-5 Chrom | K3/A4



5420-10

C

B | Model 5420-90

**Extra:** kołatka 706-1 Mosiądz polerowany

**Pochwyty:** 8510-1 Mosiądz polerowany | K1/A2

C | Model 5420-10

**szkló:** G 3413 przezroczysta faseta dekoracyjna

**Extra:** kolor szary

**Pochwyty:** 8764-13 Stal szlachetna | K3/A4

**Kolor:** tworzywo folia / Alu lakier



| zdjęcie na górze |  
**Model 5420-10** ze szklanymi  
częściami bocznymi  
**Szkló:** G 1292 matowe z  
przezroczystym motywem  
**Pochwyty:** 764-5 Chrom | K3/A4

## KLASYCZNE



| zdjęcie po prawej |  
**widok wewnętrzny:**  
Model 5420-10  
**Szkló:** G 1292 matowe z  
przeźroczystym motywem  
**klamka:** 2008-13-I stal szlachetna  
| K3/A4





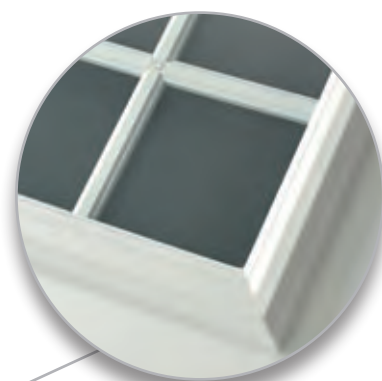


Model 5419-10 | wykonanie wąskie || **Szkló:** S 6600 Altdeutsch K ze szprosami 18 mm Dekor Golden Oak pomiędzy szybami | **Extra:** Dekor Golden Oak (tylko tworzywo) | **Pochwyty:** 8730-6 Chrom | K3/A4



5420-10

A



| Detal |  
szkło S 6340 przezroczyste z  
szprosem białym 18 mm pomiędzy  
szymbami

A | Model 5420-10

z częścią boczną

**Szkło:** S 6340 przezroczyste z  
szprosem białym 18 mm pomiędzy  
szymbami

**Pochwyty:** 8510-1 mosiądz polerowany  
| K3/A4



5887-15

B



| Detal |  
szkło G 1289 matowy motyw na szkłe  
półprzezroczystym z niebieską folią

B | Model 5887-15 mit Seitenteil

**szkło:** G 1289 matowy motyw na szkłe  
półprzezroczystym z niebieską folią

**Pochwyty:** 8767-13 Stal szlachetna  
| K6/A4



## KLASYCZNE

### A | Model 5208-20

**szkło:** G 700 matowe z  
przeźroczystym motywem|

**Extra:** rozeta

**Pochwyty:** 764-5 Chrom | K6/A5

### B | Model 5208-90

**Extra:** : Dekor mahoń (tylko  
tworzywo) | kołatka 706-1 mosiądz  
polerowany

**Pochwyty:** 8510-1 mosiądz polerowany  
| K1/A2

| zdjęcie na dole |

### Model 5208-20

z częściami bocznymi

**Extra:** szkło Satinato białe | rozeta

**Pochwyty:** 8730-6 Chrom | K6/A5



5208-20

A



5208-90

B







5406-10

C



5406-10

D

C | Model 5406-10

**szkło:** G 3408 przezroczysta  
faseta dekoracyjna

**Pochwyty:** 9002-1 mosiądz polerowany  
| K4/A4

D | Model 5406-10

**Extra:** szkło Barock białe

**Pochwyty:** 9016-5 Chrom | K4/A4

| zdjęcie na dole |

**Model 5406-10** z częścią boczną  
szkło: G 500-25 matowe z  
przeźroczystym brzegiem

**Extra:** kolor stalowo niebieski

**Pochwyty:** 9034-13 Stal szlachetna  
| K4/A4

**Kolor:** tworzywo folia / Alu lakier



## KLASYCZNE



| zdjęcie na górze |

**Model 5779-10**

**szkło:** G 1283 matowe z  
przeźroczystym motywem

**Pochwyt:** 8764-13 Stal szlachetna

| K4/A3





5779-10

A

A | Model 5779-10

**Szkło:** G 3412 faseta dekoracyjna – brzeg niebieski

**Pochwył:** 1021-13 Stal szlachetna | K4/A3



5659-10

B

B | Model 5659-10

**Szkło:** G 1548 czerwony, ornamenty ołowiana z Ornament 504 biały

**Pochwył:** 9022-13 Stal szlachetna

| K5/A4



5659-10

C

C | Model 5659-10

**Szkło:** G 1417 matowe z przezroczystym motywem

**Extra:** Dekor Golden Oak (tylko tworzywo)

**Pochwył:** 9002-1 mosiądz polerowany | K5/A4



KLASYCZNE





5856-11

A



5317-15

B

A | Model 5856-11

**szkło:** G 1411 matowe z  
przeźroczystym motywem

**Pochwyty:** 9016-5 Chrom | K8/A6

B | Model 5317-15

**Extra:** szkło Barock biały

**Pochwyty:** 8770-13 Stal szlachetna  
| K6/A5

C | Model 5317-15 częścią boczną  
**Extra:** Dekor orzech (tylko tworzywo)  
| szkło Altdeutsch K biały  
**Pochwyty:** 8764-13 Stal szlachetna  
| K6/A5

| Zdjęcie po lewej |

**Model 5856-11**

ze szklanymi częściami bocznymi  
szkło: G 1412 matowe z  
przeźroczystym motywem

**Extra:** kolor szary antracyt

**Pochwyty:** 9022-13 Stal szlachetna  
| K8/A6

**Kolor:** tworzywo folia / Alu lakier



5317-15

C

## KLASYCZNE



5215-25

A



5215-35

B

A | Model 5215-25

Extra: szkło Ornament 504 biały  
Pochwył: 8764-13 Stal szlachetna  
| K5/A5



5215-15

C

B | Model 5215-35

Extra: kolor ciemna zieleń |  
szkło Chinchilla biała  
Pochwył: 731-2 mosiądz oksydowany  
| K6/A6  
Kolor: tworzywo folia / Alu lakier

C | Model 5215-15

Extra: szkło Satinato biały  
Pochwył: 9002-1 Messing polerowany  
| K4/A4





| zdjęcie na górze |  
**Model 5215-15**  
ze szklaną częścią boczną  
**Extra:** szkło Barock biały  
**Pochwyt:** 9036-13 Stal szlachetna  
| K4/A4

## KLASYCZNE



| zdjęcie na górze |

**Model** 5217-30

**szkło:** S 6910 przezroczyste ze szprosami 10 mm w kolorze mosiądzu pomiędzy szybami

**Extra:** Dekor Golden Oak (tylko tworzywo)

**Pochwył:** 9002-1 mosiądz polerowany

| K6/A6





5315-15

A

**A | Model 5315-15**  
**Extra:** kolor ciemna zieleń |  
szkło Barock biały  
**Pochwył:** 8730-6 Chrom | K5/A5  
**Kolor:** tworzywo folia / Alu lakier



5217-10

B

**B | Model 5217-10**  
**Extra:** szkło Silvit biały  
**Pochwył:** 763-2 mosiądz oksydowany  
| K4/A4



5217-20

C

**C | Model 5217-20**  
**Extra:** kolor szary |  
szkło Altdeutsch K biały  
**Pochwył:** 764-5 Chrom | K5/A5  
**Kolor:** tworzywo folia / Alu lakier



## KLASYCZNE



5110-10

A



5110-90

B



5110-10

C

### A | Model 5110-10

**Szkló:** S 5840 przeźrocyste z białymi szprosami 18 mm pomiędzy szymbami

**Pochwył:** 731-2 mosiądz oksydowany | K2/A4

### B | Model 5110-90

**Extra:** kołatka 8784-5 Chrom

**Pochwył:** 9016-5 Chrom | K1/A2

### C | Model 5110-10

**szkló:** G 3402 faseta dekoracyjna przeźroczysta

**Extra:** Dekor dąb Staufer terra (tylko tworzywo)

**Pochwył:** 8764-13 Stal szlachetna | K2/A4



| zdjęcie na górze |

**Model 5110-10**

**Szkló:** S 5840 przezroczyste z białymi szprosami 18 mm pomiędzy szymbami

**Pochwył:** 8764-13 Stal szlachetna

| K2/A4

## KLASYCZNE

### A | Model 5104-15

**Extra:** szkło Silvit biały

**Pochwyt:** 8730-6 Chrom | K5/A3



5104-15

A

### B | Model 5104-25

**Extra:** Dekor orzech (tylko tworzywo) | szkło Chinchilla biała

**Pochwyt:** 8510-1 mosiądz polerowany | K6/A5



5104-25

B



5652-10

C



5651-15

D

### C | Model 5652-10

**Szkło:** S 7540 przeźroczyste z białymi szprosami 10 mm pomiędzy szybami

**Pochwyt:** 9022-13 Stal szlachetna

| K4/A2

### D | Model 5651-15

**Extra:** kolor szary | szkło Gotik biały

**Pochwyt:** 8764-13 Stal szlachetna

| K5/A3

*Kolor: tworzywo folia / Alu lakier*

| Zdjęcie po prawej |

**Model 5104-15**

z częścią boczną

**Szkło:** przeźroczyste

**Extra:** kolor biały z ornamentyką w RAL 5014 niebieski

**Pochwyt:** 8764-13 Stal szlachetna

| K5/A3







KLASYCZNE





5414-15

A



5117-15

B

A | Model 5414-15

**szkło:** przezroczyste wypukłe

**Extra:** Dekor Golden Oak  
(tylko tworzywo)

**Pochwyty:** 701-2 mosiądz oksydowany  
| K6/A5

B | Model 5117-15

**Extra:** szkło Chinchilla biały

**Pochwyty:** 9002-1 mosiądz polerowany  
| K5/A3

C | Model 5117-15 z częścią boczną

**Extra:** kolor biały z ornamentyką w  
RAL 6009 zielony | szkło Gotik biały

**Pochwyty:** 8730-6 Chrom | K5/A3

| Zdjęcie po lewej |

**Model 5414-15 z częścią boczną**

**Extra:** szkło Barock biały

**Pochwyty:** 8767-13 Stal szlachetna  
| K6/A5



5117-15

C



## KLASYCZNE



| zdjęcie na górze |

**Model** 5200-10

**Szkló:** S 7840 przeźroczyste z białymi szprosami 18 mm pomiędzy szybami

**Pochwył:** 705-2 mosiądz oksydowany

| K4/A4



5200-10

A

**A | Model 5200-10**

**Szkło:** G 3415 faseta dekoracyjna przezroczysta

**Extra:** Dekor orzech (tylko tworzywo)

**Pochwył:** 764-5 Chrom | K4/A4



5660-10

B



5660-10

C

**C | Model 5660-10**

**Extra:** kolor szary | szkło Delta biały | kołatka 8784-5 Chrom

**Pochwył:** 9016-5 Chrom | K3/A4

**Kolor:** tworzywo folia / Alu lakier

## KLASYCZNE



5202-10

| Zdjęcie po lewej |

**Model 5202-10**

**Szkło:** G 1515 ornamentyka ołowiana  
Gotik biały i czarnym brzegiem

**Pochwył:** 8767-13 stal szlachetna

| K3/A3

*G 1515 ornamentyka ołowiana  
dostępna z brzegiem czarnym lub  
niebieskim.*

| Zdjęcie po prawej |

**Model 5202-15** z częścią boczną

**Extra:** szkło przezroczyste wypukłe

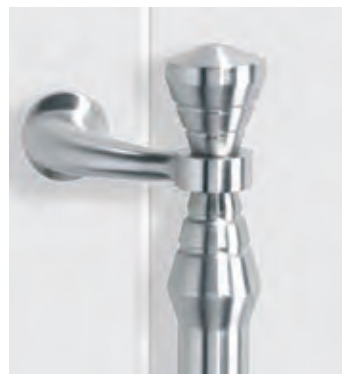
**Pochwył:** 764-5 Chrom | K5/A3

| Detal na górze |

pochwył stal szlachetna 8767-13

| Detal na dole |

ornamentyka ołowiana z Gotik biały





Z miłości do szczegółu – profilowane ramy ornamentowe.



KLASYCZNE



## KLASYCZNE



| zdjęcie na górze |

**Model 5023-60**  
ze szklaną częścią boczną

**Szkło:** przezroczyste

**Extra:** kolor ciemna zieleń

**Pochwył:** 9038-13 Stal szlachetna

| K2/A2

**Kolor:** tworzywo folia / Alu lakier



5023-70

A



5023-50

B



5323-62

C

A | **Model 5023-70** |  
Ramy – optyka stali szlachetnej  
**Extra:** szkło Silvit białe  
**Pochwyty:** 9038-13 Stal szlachetna  
| K5/A2

B | **Model 5023-50**  
**Extra:** szkło Masterpoint białe  
**Pochwyty:** 1021-13 Stal szlachetna  
| K1/A1

C | **Model 5323-62**  
**szkło:** S 6200 przezroczyste ze szprosami 18 mm Dekor Golden Oak pomiędzy szymbami  
**Extra:** Dekor Golden Oak (tylko tworzywo)  
**Pochwyty:** 763-2 Mosiądz oksydowany  
| K3/A4



KLASYCZNE





5335-62

A



5335-62

B

A | Model 5335-62

**Szkló:** G 500-25 matowe z przezroczystym brzegiem

**Pochwyty:** 1038-13 Stal szlachetna | K7/A6

B | Model 5335-62

**Extra:** kolor szary | szkło Madras Uadi biały

**Pochwyty:** 9022-13 Stal szlachetna | K7/A6

*Kolor: tworzywo folia / Alu lakier*

C | Model 5022-60

**Extra:** szkło Altdeutsch K biały

**Pochwyty:** 9044-13 Stal szlachetna | K2/A1

D | Model 5022-70 |

Ramy – optyka stali szlachetnej

**Extra:** kolor szary antracyt |

szkło Chinchilla biały

**Pochwyty:** 9036-13 Stal szlachetna

| K5/A3

*Kolor: tworzywo folia / Alu lakier*

| Zdjęcie po lewej |

**Model 5335-62**

z częścią boczną

**Szkló:** G 500-25 matowe z przezroczystym brzegiem

**Extra:** Dekor Golden Oak (tylko tworzywo)

**Pochwyty:** 9024-13 Stal szlachetna

| K7/A6



5022-60

C



5022-70

D



# KLASYCZNE



5313-92

A



5312-92

B



5311-92

C

A | Model 5313-92

Pochwyty: 9022-13 Stal szlachetna  
| K1/A2

B | Model 5312-92

Pochwyty: 8510-1 Mosiądz polerowany  
| K1/A2

C | Model 5311-92

Extra: kolor stalowo niebieski  
Pochwyty: 9038-13 Stal szlachetna  
| K1/A2  
Kolor: tworzywo folia / Alu lakier





| zdjęcie na górze |  
**Model 5312-92**  
ze szklanymi częściami bocznymi  
**szklane części boczne:** G 515  
matowe szkło z przezroczystym  
motywem (numer domu) |  
G 500-25 matowe szkło z  
przezroczystym brzegiem  
**Extra:** Dekor Golden Oak (tylko  
tworzywo)  
**Pochwyty:** 9016-5 Chrom | K1/A2

Perfekcyjne rozwiązanie dla drzwi bocznych.

**A | Model 5113-60**

**Extra:** szkło Chinchilla biały

**Pochwył:** 9022-13 Stal szlachetna

| K2/A2

**B | Model 5290-62**

**Extra:** kolor szary |

szkło Ornament 504 biały

**Pochwył:** 9038-13 Stal szlachetna

| K4/A5

**Kolor:** tworzywo folia / Alu lakier

| zdjęcie na dole |

**Model 5113-50**

**szkło:** przezroczyste

**Pochwył:** 9022-13 Stal szlachetna

| K1/A1



5113-60

A



5290-62

B





Perfekcyjne rozwiązanie dla drzwi bocznych.



5023-50

C

C | Model 5023-50

Extra: szkło Masterpoint biały

Pochwyty: 1021-13 Stal szlachetna | K1/A1



5400-90

D

D | Model 5400-90 | K0/A0



5399-90

E

E | Model 5399-90

Extra: : Dekor Golden Oak  
(tylko tworzywo) | K0/A0

F | Model 5404-90 | K0/A0

G | Model 5405-90 | K0/A0

H | Model 5398-90 | K0/A0



5404-90

F



5405-90

G



5398-90

H

KLASYCZNE



# DODATKI + TECHNIKA

pochwyty

wrzutki na listy

kołatki

szkła ornamentowe

szyby ozdobne

ochrona cieplna

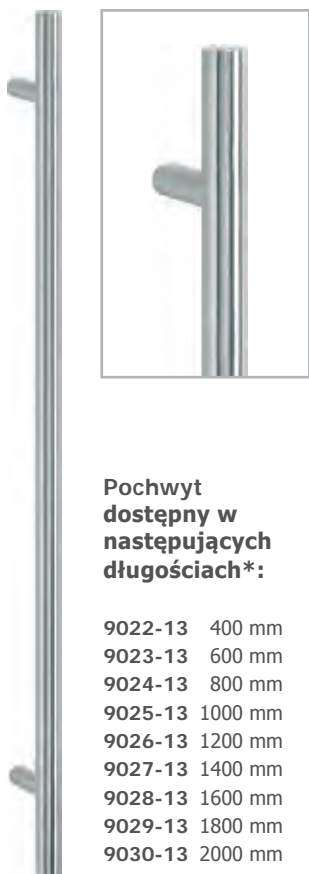
bezpieczeństwo

kolory





## DODATKI



**Pochwył dostępny w następujących długościach\*:**

9022-13	400 mm
9023-13	600 mm
9024-13	800 mm
9025-13	1000 mm
9026-13	1200 mm
9027-13	1400 mm
9028-13	1600 mm
9029-13	1800 mm
9030-13	2000 mm



**Pochwył dostępny w następujących długościach\*:**

1038-13	400 mm
1039-13	600 mm
1040-13	800 mm
1041-13	1000 mm
1042-13	1200 mm
1043-13	1400 mm
1044-13	1600 mm
1045-13	1800 mm
1046-13	2000 mm



**Pochwył z wizjerem elektronicznym (wraz z monitorem od wewnątrz) dostępny w następujących długościach:**

1120-13	1000 mm
1121-13	1200 mm
1122-13	1400 mm



**Pochwył z wizjerem elektronicznym (wraz z monitorem od wewnątrz) dostępny w następujących długościach:**

1130-13	1000 mm
1131-13	1200 mm
1132-13	1400 mm



**1006-13 ●**  
pochwył  
1000 mm  
mat/polerowany

### Symbole:

Symbole okrągłe, owalne lub prostokątne przy każdym pochwyć ukazują ich formę w przekroju.



**725-13-O**  
Rozeta



**725-13-KO**  
Rozeta  
bezpieczna



**725-13-E**  
Rozeta



**725-13-KE**  
Rozeta  
bezpieczna



## STAL SZLACHETNA MATOWA



**1013-13 ●**  
Pochwył  
310 mm



**1021-13 ●**  
Pochwył  
300 mm



**8770-13**  
Pochwył  
330 mm



**8764-13 ●**  
Pochwył  
310 mm



**8767-13 ●**  
Pochwył  
330 mm



**1022-13 ●**  
Pochwył  
335 mm  
mat/polerowany



**9034-13 ●**  
Pochwył  
330 mm



**9036-13 ●**  
Pochwył  
255 mm



**9048-13 ●**  
Pochwył 400 mm



**9035-13 ●**  
Pochwył 400 mm



**9044-13 ●**  
Pochwył 360 mm



**9038-13 ●**  
Pochwył 330 mm



**9037-13 ●**  
Pochwył 380mm



**9054-13 ●**  
Pochwył  
580 mm



**1007-13 ●**  
Pochwył  
600 mm  
matt/polerow



**9056-13 ●**  
Pochwył  
835 mm



**9055-13 ●**  
Pochwył  
940 mm

## CHROM



**9016-5 ●**  
Pochwył  
255 mm błyszczący



**764-5 ●**  
Pochwył  
330 mm



**8730-6 ●**  
Pochwył 300 mm mat z  
pierścieniem ozdobnym w  
mosiądzu polerowanym



**8784-5**  
kołatka 190 mm  
połysk / mat



**725-5-O**  
Rozeta  
połysk



**725-5-KO**  
Rozeta  
bezpieczna  
połysk



**725-5-E**  
Rozeta  
połysk



**725-5-KE**  
Rozeta  
bezpieczna  
połysk



**725-6-E**  
Rozeta  
mat

## MOSIĄDZ OKSYDOWANY



**701-2**  
Pochwył  
255 mm



**705-2 ●**  
Pochwył  
280 mm



**731-2 ●**  
Pochwył  
290 mm



**763-2 ●**  
Pochwył  
310 mm



**706-2**  
Kołatka 170 mm



**708-2 ●**  
Pochwył  
260 mm



**725-2-E**  
Rozeta



**725-2-O**  
Rozeta



**725-2-KE**  
Rozeta  
bezpieczna



**725-2-KO**  
Rozeta  
bezpieczna

## MOSIĄDZ POLEROWANY



**731-1 ●**  
Pochwył  
290 mm



**9002-1 ●**  
Pochwył  
300 mm



**8510-1 ●**  
Pochwył  
320 mm

### Mosiądz – długotrwała ochrona

Dzięki pokryciu produktów z mosiądzu naszą innowacyjną warstwą PVD zabezpieczającą przed zarysowaniem, zużyciem i korozji, ich złoty połysk pozostaje zachowany na długo.



**725-1-O**  
Rozeta



**725-1-E**  
Rozeta



**725-1-KO**  
Rozeta  
bezpieczna



**725-1-KE**  
Rozeta  
bezpieczna



**706-1**  
Kołatka 170 mm

## BRAZ



**8731-3 ●**  
Pochwył  
300 mm



**8512-3 ●**  
Pochwył  
330 mm



**761-3 ●**  
Pochwył  
260 mm



**762-3 ●**  
Pochwył  
290 mm



**706-3**  
Kołatka 170 mm



**725-3-SE**  
Rozeta



**725-3-KE**  
Rozeta  
bezpieczna



**725-3-KO**  
Rozeta  
bezpieczna



# KLAMKI | ZESTAWY | WIZJERY



**2009-13-I**  
stal szlachetna  
szczotkowana |  
z rozetą



**2008-13-I**  
stal szlachetna  
szczotkowana |  
z rozetą



**784-13-I**  
Stal szlachetna  
szczotkowana |  
245 mm



**784-6-I**  
Chrom mat  
245 mm



**784-9-I**  
tworzywo białe  
245 mm



**784-2-I**  
Mosiądz oksydowany  
245 mm



**784-1-I**  
Mosiądz polerowany  
245 mm



**758-1-I**  
Mosiądz polerowany  
245 mm



**3002-3-I**  
klamka wew.  
240 mm



**9201-8**  
Aluminium | zestaw | 230 mm



**9204-8**  
Aluminium | zestaw | 210 mm



**729-5 KTK** wizjer  
**729-5 KTL** wizjer  
**729-5 KTM** wizjer



**729-DTS**  
wizjer cyfrowy +  
monitor do samodzielnego  
montażu



**729-DTSA**  
wizjer cyfrowy +  
monitor  
zamontowany



## WRZUTKI NA LISTY



### 736-18

wrzutka na listy 300 x 68 mm  
klapa zew. i wew. Aluminium białe, tunel tworzywo białe



### 736-8

Briefdurchwurf 300 x 68 mm  
klapa zew. i wew. Aluminium EV 1, tunel tworzywo białe



### 8700-WW

wrzutka na listy biała  
zew. / biała wew.

### 8700-WS

wrzutka na listy biała  
zew. / czarna wew.



### 8700-MW

wrzutka na listy kolor  
mosiądzu zew. / biała  
wew.

### 8700-MS

wrzutka na listy kolor  
mosiądzu zew. / czarna  
wew.



### 8700-EW

wrzutka na listy kolor stali  
szlachetnej zew. / biała  
wew.

### 8700-ES

wrzutka na listy kolor  
stali szlachetnej zew. /  
czarna wew.



### 8700-DBW

wrzutka na listy  
ciemny brąz zew. /  
biała wew.

### 8700-DBS

wrzutka na listy ciemny  
brąz zew. / czarna wew.



**klapa wewnętrzna**  
z tunelem białym



**klapa wewnętrzna**  
z tunelem czarnym



Przy wypełnieniach do grubości 45 mm  
dostarczana jest ramka wyrównawcza.

## SZKŁA ORNAMENTOWE



**Altdeutsch K biały**



**Barock biały**



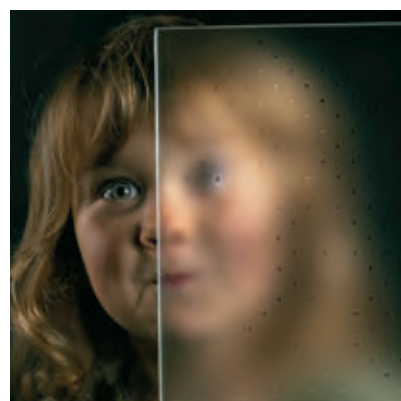
**Chinchilla biały**



**Delta biały**



**Gotik biały**



**Madras Pave biały**



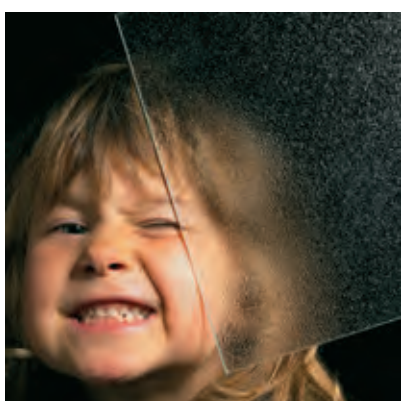
**Madras Uadi biały**



**Mastercarré biały**



**Masterpoint biały**



**Ornament 504 biały**

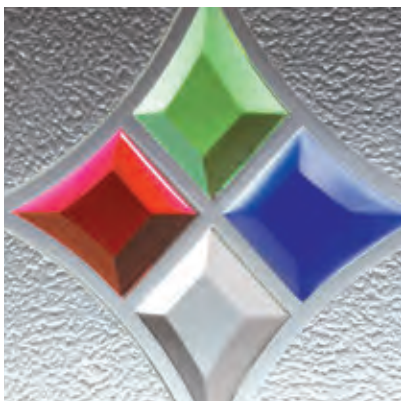


**Satinato biały**



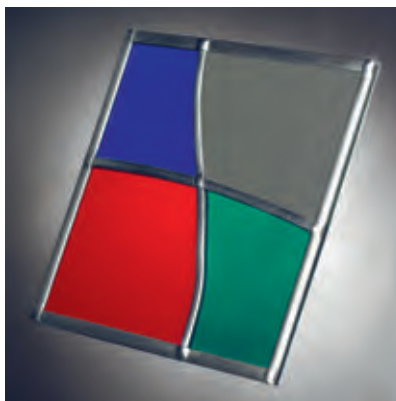
**Silvit biały**





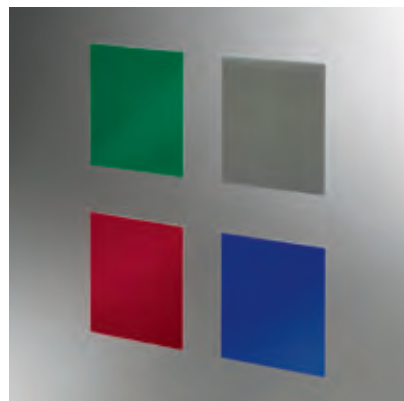
### Faseta dekor

Wysoko gatunkowe fastey dekoracyjne tworzą fascynujące efekty świetlne. Przypominają one prawdziwe fastey szklane i są w zależności od modelu dostępne w kolorze niebieskim, zielonym, czerwonym, lub jako przezroczyste. Motywy znajdują się między szybami, przez co są chronione, a szyba wewnętrzna to szyba bezpieczna.



### Ornamentyka ołowiana

Szkła w ornamentyce ołowianej to rzemieślniczo produkowane szyby potrójne. Szyba środkowa pokryta jest jednostronnie folią w kolorze szarym, zielonym, niebieskim lub czerwonym. Paski ołowiane naklejone z obu stron podkreślają kontury tych kolorowych pól.



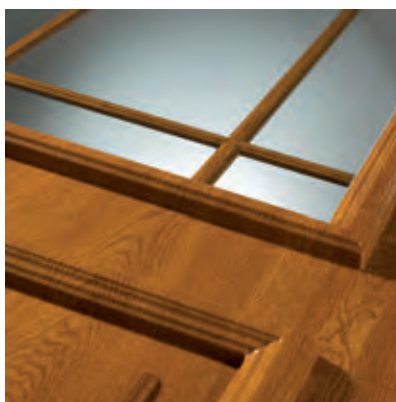
### Kolorowy motyw szklany

Bardzo kontrastowo oddziałuje połączenie matowego szkła kolorowych aplikacji. W tej technice szyba pakowana zostaje pokryta elementami w kolorach szary, zielony, niebieski lub czerwony.



### Szkło matowe

Szkło matowe fascynuje grą części piaskowanej i przezroczystej. Przy piaskowaniu szkło obrabiane jest piaskiem kwarcowym pod wysokim ciśnieniem, dzięki czemu powstają motywy piaskowe, oddziałujące jak delikatna mgła. Możliwe jest piaskowanie różnych motywów.



### Szprosy w dekorze

Dekoracyjne szprosy pomiędzy szybami dla modeli z okleiną są dostępne w zależności od modelu o grubościach 10 lub 18 mm.



### Alu szprosy białe i malowane

Filigranowe szprosy aluminiowe znajdują się pomiędzy dwoma szybami. W zależności od modelu mają szerokości 10 lub 18 mm, są w kolorze białym lub lakierowane na kolory RAL.



### Kamienie fasetowe i szklane

Kamienie fasetowe nadają twórcze akcenty. Są one przyklejone do szyby z motywem za pomocą niewidocznego kleju, który jest utwardzany światłem ultrafioletowym.



### Szkło ręcznie rzeźbione

Dzięki ręcznej obróbce młotkiem i dłutem powstają piękne powierzchnie szklane. Różne załamania łamią światło w przeróżny sposób. Każdy kamień przy tym jest unikalny.

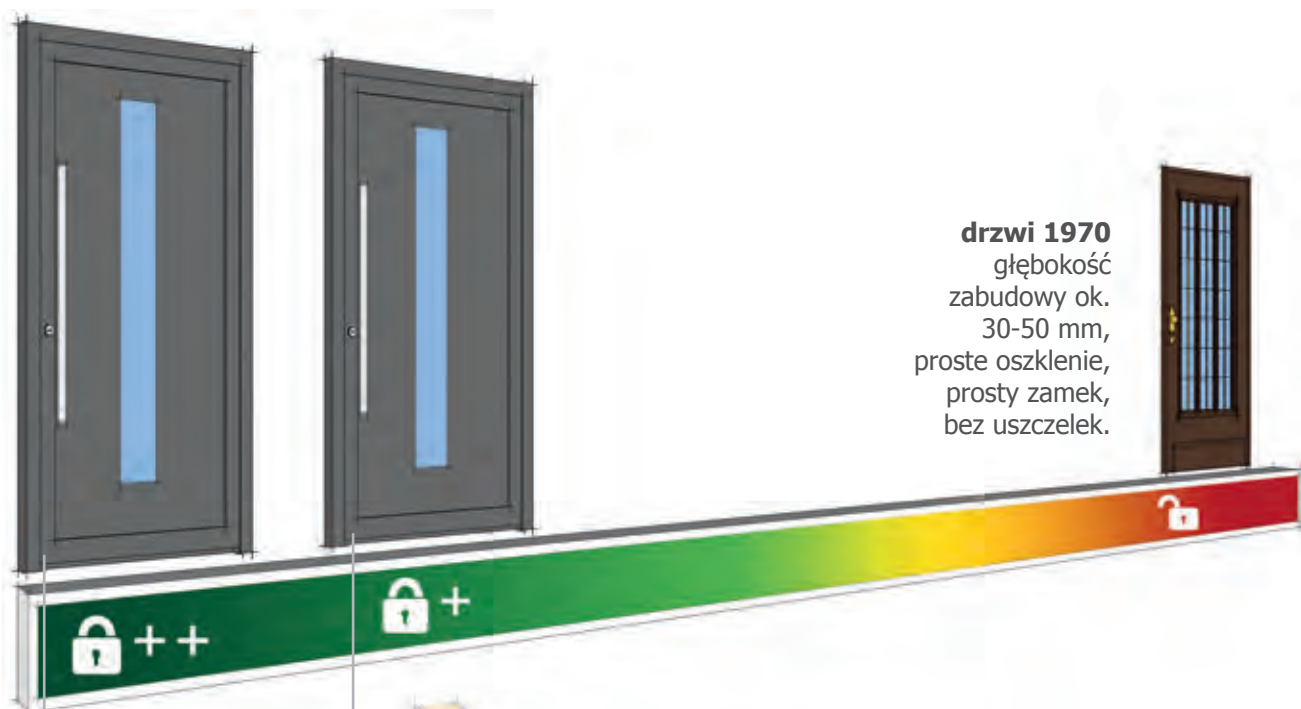


### Szprosy z mosiądzu

Mosiężne szprosy między-szybowe dostępne są w szerokości 10 mm.



## BEZPIECZEŃSTWO



**drzwi 1970**  
głębokość  
zabudowy ok.  
30-50 mm,  
proste oszklenie,  
prosty zamek,  
bez uszczelek.



### Pakiet bezpieczeństwa 1

Przebadane bezpieczeństwo wypełnienia wg klasy odporności RC1.

Oszklenie z szybą bezpieczną 6mm, wklejone wokół w szybę.

Oszklenie z szybą bezpieczną 6mm, wklejone wokół w szybę.

### Pakiet bezpieczeństwa 2 (wypełnienia tworzywowe bez szyb)

Przebadane bezpieczeństwo wypełnienia wg klasy odporności RC2.

W celu osiągnięcia tej klasy odporności w środku wypełnienia klejona jest na całej jego powierzchni płyta aluminium o grubości 1,5mm.

Przebadana na RC2 płyta aluminium



### Pakiet bezpieczeństwa 2 (wypełnienia aluminium bez szyb i z szybami)

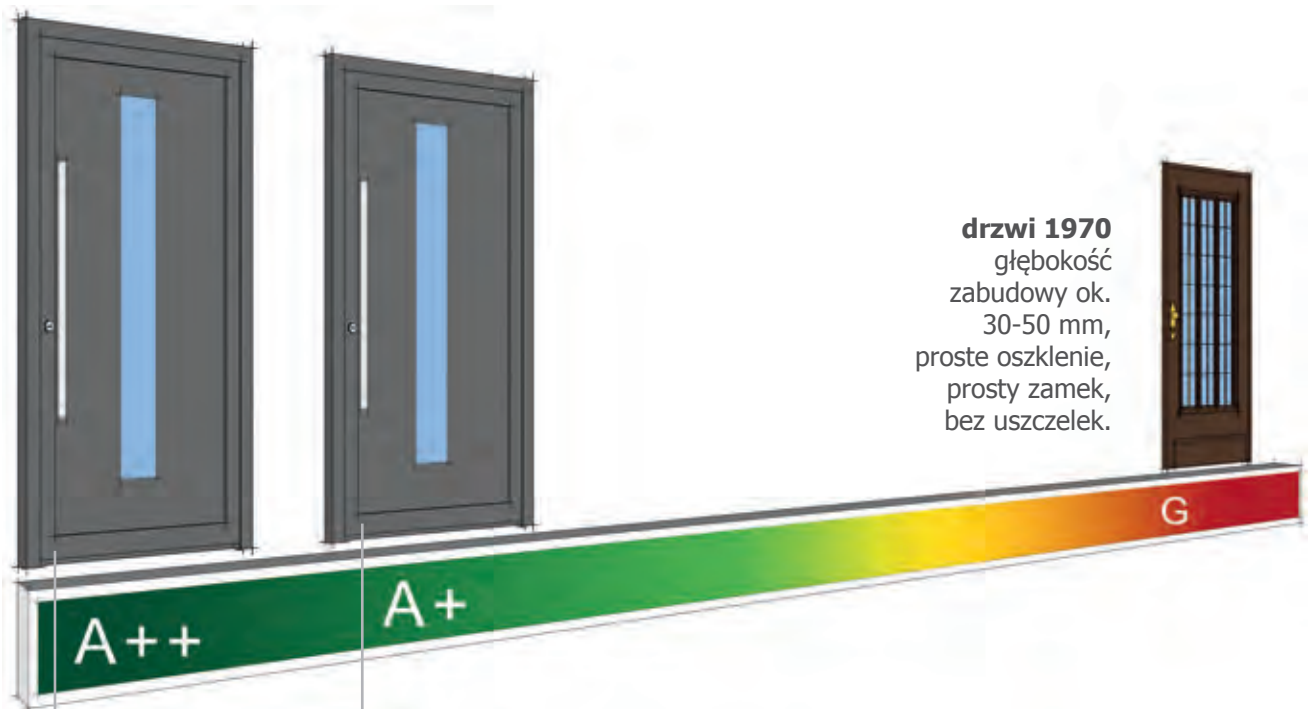
Przebadane bezpieczeństwo wypełnienia aluminium wg klasy odporności RC2.

Płyty zewnętrzne są odporne aluminium, które zostało przebadane wg RC2. Oszklenie ze szkłem antywłamaniowym P4 o grubości 10mm, które jest wklejane do wypełnienia za pomocą specjalnego kleju.

dodatkowe klejenie

szkło antywłamaniowe P4 grubości 10 mm

płyta zewnętrzna aluminium przebadana wg RC2



**drzwi 1970**  
 głębokość  
 zabudowy ok.  
 30-50 mm,  
 proste oszklenie,  
 prosty zamek,  
 bez uszczelk.



#### A+ Standardowa ochrona cieplna

| Wyposażone są w nią standardowo wszystkie modele! |  
 Szyba 2x, wewnętrzna szyba z warstwą ciepłochronną,  
 wypełniona argonem, ciepła ramka.  
 Pianka w środku wysokoizolacyjna.  
 U-Wartość szkła:  $1,1 \text{ W/m}^2\text{K}^{**}$   
 U-Wartość dla wypełnienia\* grubości 28 mm razem z szybą:  
 $1,1 \text{ W/m}^2\text{K}$



#### A++ Pakiet ciepłochronny

Szyba 3x, wew. i zew. szyba z warstwą  
 ciepłochronną, wypełniona argonem,  
 ciepła ramka. Pianka w środku wysokoizolacyjna.  
 U-Wartość szyby:  $0,7 \text{ W/m}^2\text{K}^{**}$   
 U-Wartość wypełnienia\* grubości 42 mm razem z szybą:  $0,8 \text{ W/m}^2\text{K}$

\* Wszystkie wyliczenia na bazie modelu 5177, przy wymiarach 1000 x 2000 mm.

\*\* Oszklenia ozdobne (np. oszklenia ołowiane) osiągają inne wartości U



## INDEX MODELI

Model	Strona	Grupa dekorów
5017-50	42	I + II
5022-60	125	I
5022-70	125	I + II
5023-50	123, 129	I + II
5023-60	122	I
5023-70	123	I + II
5104-15	114, 115	I
5104-25	114	I
5110-10	112, 113	I
5110-90	112	I
5112-50	64	I + II
5112-60	64	I
5112-70	64	I + II
5113-50	128	I + II
5113-60	128	I
5114-50	66, 67	I + II
5114-60	67	I
5114-70	67	I + II
5115-50	63	I + II
5115-60	63	I
5115-70	63	I + II
5117-15	117	I
5121-30	95	I
5156-50	79	I + II
5156-60	78	I
5156-70	78	I + II
5165-52	72	I + II
5172-50	62	I + II
5172-60	62	I
5172-70	62	I + II
5177-46	23	
5177-47	25	
5177-48	27	
5177-50	44, 45	I + II
5177-60	45	I
5177-70	45 - 47	I + II
5178-50	48, 49	I + II
5178-60	48	I
5178-70	48	I + II
5186-65	93	I
5186-75	93	I + II
5188-52	12, 13	I + II
5200-10	118, 119	I
5202-10	120	I
5202-15	121	I
5208-20	102	I
5208-90	102	I
5211-30	95	I
5215-15	108, 109	I

Model	Strona	Grupa dekorów
5215-25	108	I
5215-35	108	I
5217-10	111	I
5217-20	111	I
5217-30	110	I
5286-65	92	I
5286-75	93	I + II
5290-62	128	I
5311-92	126	I
5312-92	126, 127	I
5313-92	126	I
5315-15	111	I
5317-15	107	I
5323-62	123	I
5335-62	124, 125	I
5398-90	129	I
5399-90	129	I
5400-90	129	I
5404-90	129	I
5405-90	129	I
5406-10	103	I
5409-57	52, 53	I + II
5414-15	116, 117	I
5418-50	35	I + II
5418-70	35	I + II
5419-10	100	I
5420-10	96-99, 101	I
5420-90	96	I
5450-50	32	I + II
5451-50	42	I + II
5470-70	32	I + II
5471-70	42	I + II
5497-90	19	I + II
5503-50	34	I + II
5503-60	34	I
5503-70	34	I + II
5504-50	36 - 39	I + II
5504-60	36	I
5504-70	36	I + II
5505-50	40, 41	I + II
5545-10	90, 91	I
5546-10	91	I
5547-10	91	I
5556-72	78	I + II
5557-50	41	I + II
5558-70	65	I + II
5559-50	65	I + II
5560-79	51	I + II
5561-52	14, 15	I + II

Model	Strona	Grupa
5562-52	15	I + II
5563-46	23	
5563-47	25	
5563-48	27	
5563-57	50, 51	I + II
5564-57	57	I + II
5565-52	57	I + II
5570-50	60, 61	I + II
5570-52	60	I + II
5577-52	8, 9	I + II
5651-15	114	I
5652-10	114	I
5656-77	54	I + II
5658-77	54, 55	I + II
5659-10	105	I
5660-10	119	I
5673-90	94	I
5718-52	10	I + II
5724-77	43	I + II
5725-50	43	I + II
5725-70	42	I + II
5727-77	52	I + II
5779-10	104, 105	I
5803-92	18	I + II
5804-92	19	I + II
5805-92	19	I + II
5813-46	23	
5813-47	25	
5813-48	27	
5813-94	16	I + II
5814-94	17	I + II
5820-40	29	I + II
5820-41	29	I + II
5821-40	29	I + II
5824-40	29	I + II
5825-40	28	I + II
5856-11	106, 107	I
5857-60	77	I
5865-50	51	I + II
5867-77	56, 57	I + II
5868-52	58, 59	I + II
5869-52	59	I + II
5872-50	41	I + II
5873-50	30, 31	I + II
5874-57	32, 33	I + II
5876-52	10, 11	I + II
5878-72	70, 71	I + II
5880-65	74, 75	I
5880-75	75	I + II

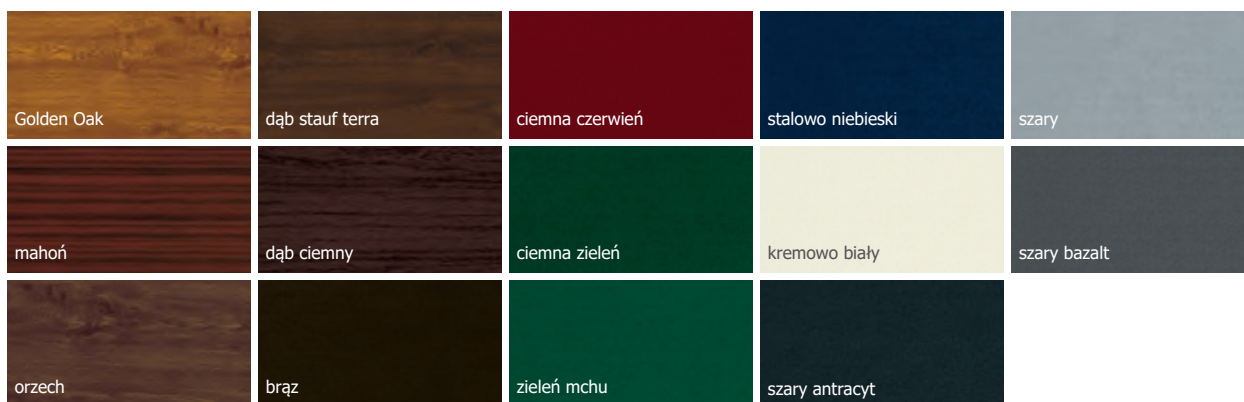
Model	Strona	Grupa dekorów
5881-50	73	I + II
5882-65	75	I
5882-75	75	I + II
5883-52	73	I + II
5887-15	101	I
5890-79	76, 77	I + II
6215-02	82	
6218-01	85	
6223-01	85	
6242-01	85	
6277-02	82, 83	
6289-01	84, 85	
6296-01	82	

### Wskazówki:

Wymiary przedstawionych tu drzwi nie są obowiązujące. Z powodów optycznych wszystkie drzwi przedstawione są z owalną rozetą. Inne wykończenia są także dostępne. Niektóre zdjęcia przedstawiają wyposażenie dodatkowe dostępne za dopłatą. Zastrzega się możliwość zmian technicznych, zmiany kolorów spowodowane techniką druku oraz błędy w podanych danych. Wzory przedstawionych wypełnień są chronione prawnie. Zdjęcia przedstawione w tym katalogu są chronione pod względem prawnym i zastrzeżone. Wynikające z tego prawa, szczególnie przy wykorzystaniu zdjęć bądź ich powielaniu, pozostają zastrzeżone. Użycie materiału wymaga pisemnej zgody Rodenberg AG. Wtedy także trzeba podawać Rodenberg AG jako ich źródło.

## TWORZYWO | GRUPA DEKORÓW I – FOLIE PORTA PLUS

Dzięki specjalnemu procesowi produkcji wszystkie modele tworzywowe są dostępne w tych 14 okleinach drewnopodobnych i kolorowych. Folie te występują tylko w strukturze karbowanej.



## TWORZYWO | GRUPA DEKORÓW II – POZOSTAŁE FOLIE

Przy dużej ilości modeli tworzywowych możliwe jest także stosowanie pełnej palety ponad 200 rodzajów folii. Ich wybór otrzymasz u naszego partnera.



### WSKAZÓWKA

W indeksie modeli na stronie 142 znajdziesz modele z oznaczeniem, czy można je foliować dekorami grupy i, czy grupy ii.

## ALUMINIUM | KOLORY RAL

Wszystkie modele w Aluminium dostępne są w wielu kolorach. Tu przedstawiamy wybór popularnych kolorów. Dalsze dostępne kolory znajdziesz u naszego partnera.





## STWÓRZ SWOJE DRZWI MARZE!

Jakie drzwi pasują najlepiej do Twojego domu?

Skonfiguruj w prosty sposób Twoje  
drzwi na ekranie komputera!

Odwiedź nas w Internecie.



[WWW.RODENBERG.AG](http://WWW.RODENBERG.AG)