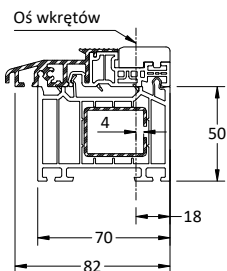
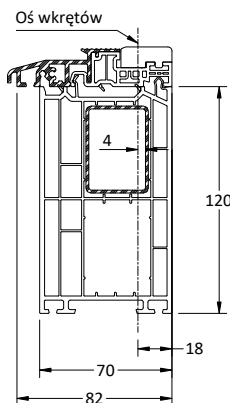


Schüco Living 82 mm

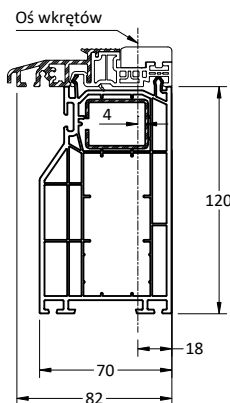
19758 | 202 446 - 1.5 mm



19759 | 201 261 - 1.5 mm



19227 | 202 446 - 1.5 mm



i Wskazówka 1
Przy zastosowaniu okucia RC 1 / RC 2 dla elementu z progiem, konieczne jest użycie poszerzenia lub profilu bazowego ze stalą pod próg.

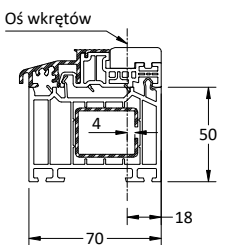
i Wskazówka 2
Śruba mocująca blachę ramową musi być w pełni wkręcona w górną ściankę stalowego wzmocnienia.

i Wskazówka 3
Możliwe do użycia z systemem Schüco Living wyłącznie profile bazowe / poszerzenia systemu CT 70.

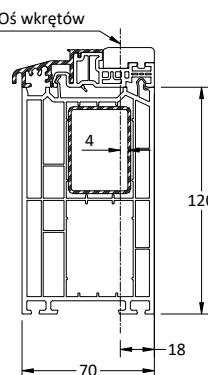
i Wskazówka 4
Stosowanie nie zawierających się w tym dokumencie profili przyłączeniowych dołem dla elementów RC 1 / RC 2 z progiem jest surowo zabronione.

Schüco Corona CT 70 mm | Schüco Focusing 70 mm

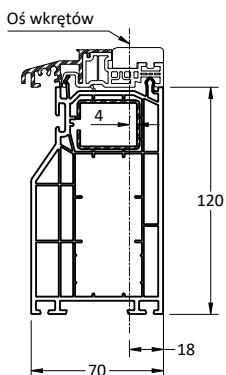
19758 | 202 446 - 1.5 mm



19759 | 201 261 - 1.5 mm



19227 | 202 446 - 1.5 mm



Tytuł strony Corona CT 70 mm Living 82 mm Focusing 70 mm			Bieżąca rewizja R 100	Opracował Czerwonka, J.	Data 26.05.2026	KAPICA	Opis dokumentu Schüco VarioTec Advanced Balkon RC 1 / RC 2 z progiem Profile przyłączeniowe dołem	Skala 1:4
Typ Publ.			Status Gotowe	Jednostka mm / g	Sprawdził -		Data -	Arkusz A4
-			-	Zapoznał się -	Data -		Numer dokumentu PUB_KTZ-BV-00040	Strona 1 / 1
-			-	-	-		-	-